

lovely

 ROSA
GRES



lovely

Inspiración
madera
con tecnología
i'perfect.
Espectacular

® Gres porcelánico Rosa Gres

Madera sin mantenimiento

Para interiores y exteriores. Con un diseño naturalista que reproduce con detalle cada veta. El *look* madera que quieres porque encaja con todos los estilos y en todos los ambientes. Desde el interior hasta la piscina.

Peldaños únicos en el mundo

Seguros, resistentes, limpios. Nadie ha creado unas piezas tan perfectas y bellas. Para escaleras exteriores e interiores que duran toda la vida sin alterarse en lo más mínimo.

Bordes de piscina que combinan con la terraza

Con lovely podemos conseguir la continuidad visual de todo el espacio que rodea la piscina. Una solución para una estética integrada tanto en sistema skimmer como desbordante.

Un acabado exterior revolucionario

El pavimento, suave y agradable al tacto, incrementa su grado antideslizante al mojarse, justo cuando es necesario aumentar el nivel de seguridad.

Inspiration
in wood
with **i'perfect**
technology.
Spectacular

® Rosa Gres porcelain stoneware

No-maintenance wood

For interiors and exteriors. With a natural design that reproduces each grain of wood in detail. The wood look that you want because it matches all styles in all spaces. From your home to your pool.

The most unique steps in the world

Safe, resistant, clean. Never before has anyone created such perfectly beautiful pieces. For steps indoors and outdoors that last a lifetime without suffering the slightest damage.

Pool border pieces that match your terrace

With the lovely range, you can attain visual continuity throughout the space around your pool. One solution for harmonising both raised edge and deck level pools.

A revolutionary exterior finish

The paving, smooth and pleasant to the touch, increases its anti-slip properties when it gets wet, which is just when you want it to be at its very safest.

Inspiration
bois avec
technologie
i'perfect.
Spectaculaire!

® Grès cérame Rosa Gres

Bois sans entretien

Pour les intérieurs et les extérieurs, avec un dessin reproduisant la nature en détail jusque dans chaque veine. Le *look* bois que vous souhaitez parce qu'il convient à tous les styles et toutes les ambiances, de l'intérieur jusqu'à la piscine.

Nez de marches exclusifs

Sûres, résistantes, propres. Personne n'a créé des pièces aussi parfaites et aussi belles pour des escaliers extérieurs et intérieurs pour toute la vie sans s'altérer le moins du monde.

Margelles de piscine qui se combinent avec la terrasse

Avec lovely, on peut obtenir une continuité visuelle de tout l'espace qui entoure la piscine. Une solution pour une esthétique intégrée en système skimmer autant que débordant.

Des finitions extérieures révolutionnaires

Le revêtement de sol, doux et agréable au toucher, devient plus antidérapant quand il est mouillé, c'est-à-dire, juste quand il est nécessaire d'augmenter le niveau de sécurité.

Inasur



Lovely Snow

Una apuesta por el blanco total, el nuevo **Lovely Snow**. Un color refrescante que aporta un toque de pureza a todos los espacios. El look **Lovely Snow**, con un diseño inspirado en la madera limpia y decapada, transmite un estilo contemporáneo y cálido al mismo tiempo. Es ideal para coordinar dentro y fuera prolongando el espacio y potenciando la unidad estética.

A choice of pure white: the new **Lovely Snow**. A refreshing color that conveys a sense of purity to all spaces. With a design inspired by washed wood with a distressed finish, the **Lovely Snow** look features a contemporary style with a warm and cozy feel. It is ideal for integrating indoor and outdoor areas and for visually expanding spaces while bringing out the beauty of the whole.

Un défi pour le blanc total, le nouveau **Lovely Snow**. Une couleur rafraîchissante qui apporte une touche de pureté à tous les espaces. Le look **Lovely Snow**, avec un design qui tire son inspiration du bois propre et décapé et offre un style à la fois contemporain et convivial. La solution parfaite pour créer une harmonie entre l'intérieur et l'extérieur en prolongeant et en mettant en valeur l'unité esthétique.





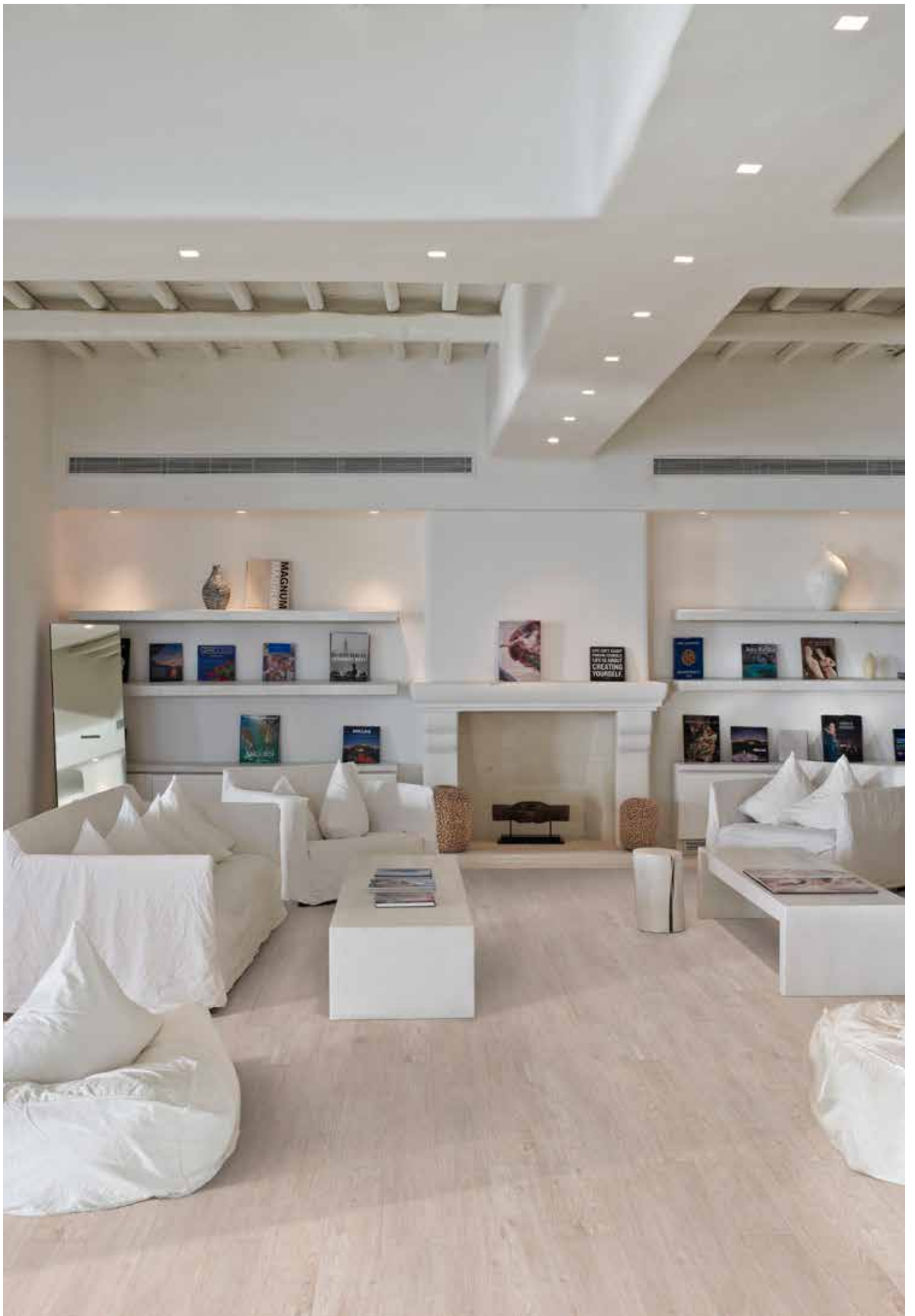
Lovely Soft

El color **Lovely Soft**, encaja perfectamente con el *look* bohemio de este hotel con encanto mediterráneo. Lo mejor de todo es que **Lovely** añade a la calidez visual de la madera, una durabilidad extrema. Y es que **Lovely** es gres porcelánico **Rosa Gres** de altísima calidad. **El detalle:** zócalo y peldaño en un desnivel de la gran sala, integración visual total.

The colour **Lovely Soft** matches perfectly with the bohemian look of this charming Mediterranean hotel. Best of all is that **Lovely** not only has the visual warmth of wood, but is extremely long-lasting. That's because **Lovely** is porcelain stoneware of the highest quality by **Rosa Gres**. **Attention to detail:** the surround and step on a slope in the great hall add total visual harmony.

La couleur **Lovely Soft** s'ajuste parfaitement au *look* bohème de cet hôtel de charme méditerranéen. Le plus intéressant est que **Lovely** ajoute à la chaleur visuelle du bois une durabilité extrême. **Lovely** est un grès cérame **Rosa Gres** de très haute qualité. **Le détail:** Plinthes et marches par rapport à la grande salle, intégration visuelle totale.



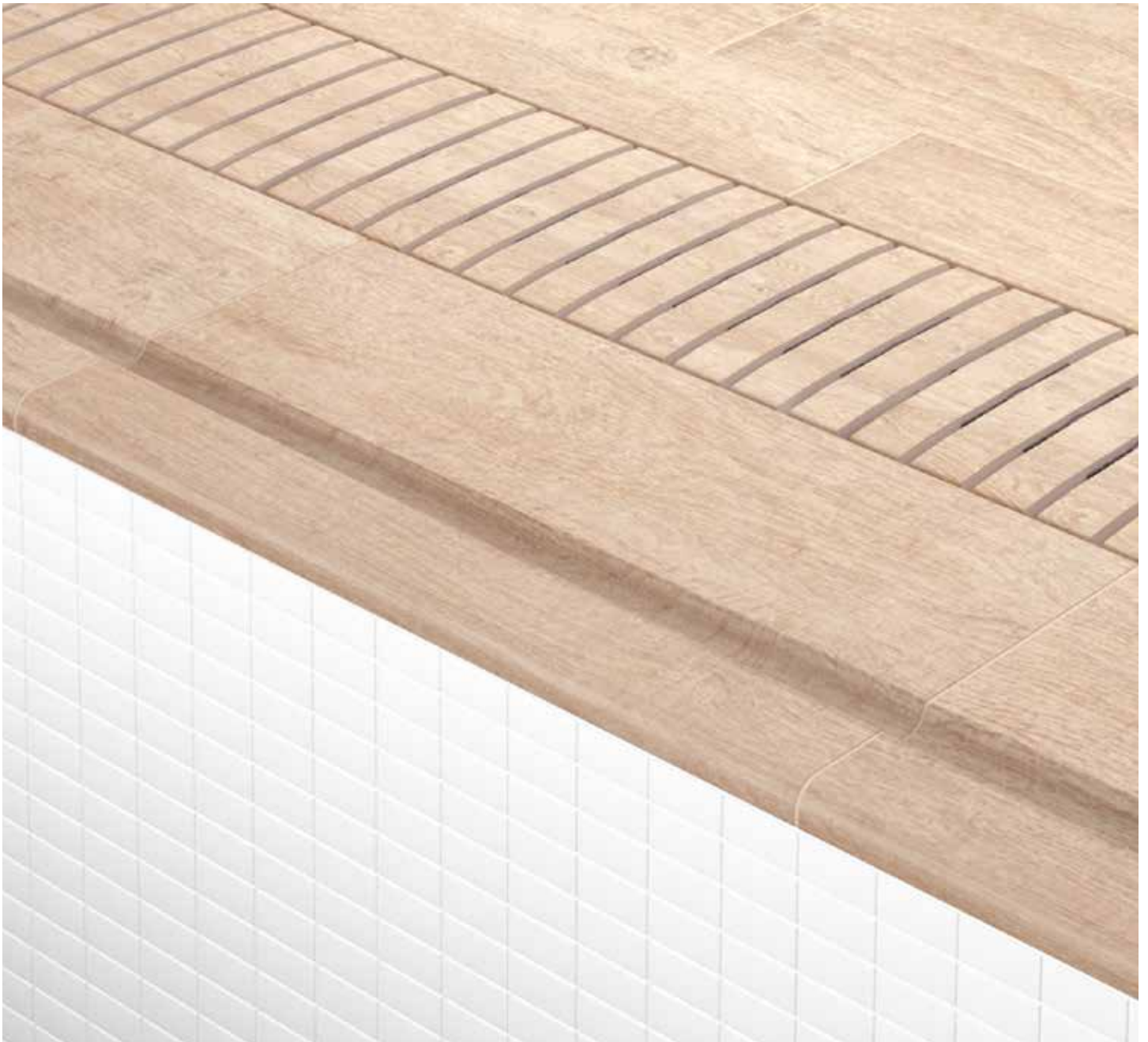


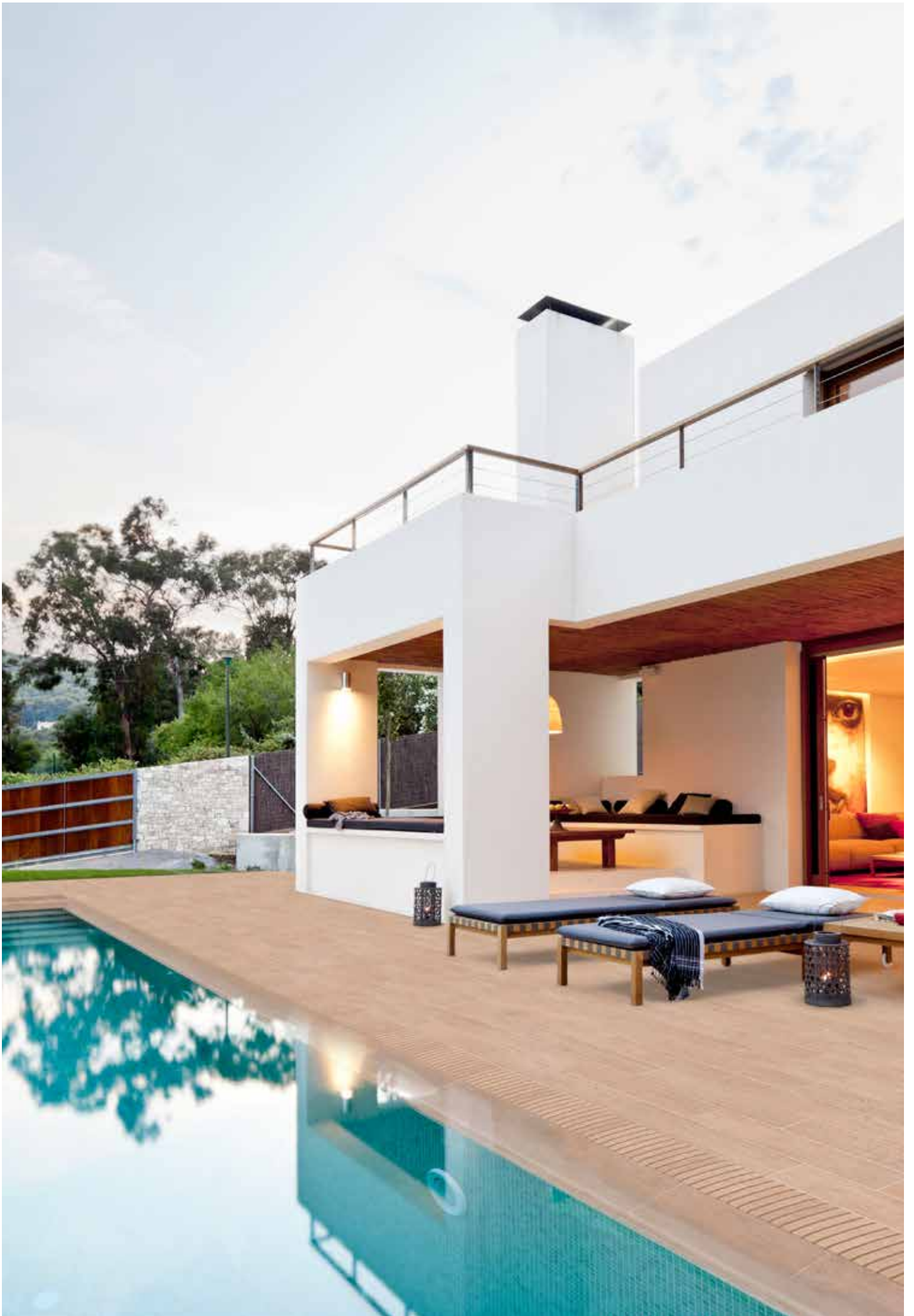
Lovely Dolce

Un espacio vivo donde el tono suavizado de **Lovely Dolce** realza los blancos luminosos y matiza el ambiente con un toque ligero de color. Además el mantenimiento es mínimo porque **Lovely** es sencillamente limpio. Muy importante en espacios exteriores.
El detalle: destacamos la gran armonía estética conseguida utilizando un sólo color para todo el conjunto.

A space that comes alive as the soft shade of **Lovely Dolce** brings out the luminous white tones and adds a splash of colour to it. What's more, **Lovely** is low-maintenance because it is simply clean. So important in outdoor spaces. **Attention to detail:** the great harmony achieved by using just one colour throughout the space should be highlighted.

Un espace vivant où le ton atténué de **Lovely Dolce** réhausse les blancs lumineux et nuance l'ambiance avec une légère touche de couleur. En outre, l'entretien est minimal parce que **Lovely** est tout simplement propre. Très important dans les espaces extérieurs.
Le détail: Nous faisons ressortir la grande harmonie esthétique obtenue en utilisant une seule couleur pour tout l'ensemble.





Lovely Smoke

Un color diseñado para exteriores con un estilo muy personal. Con **Lovely Smoke anti-slip** hemos conseguido aunar 3 grandes ideas en un solo producto: diseño, durabilidad y seguridad.

El detalle: Esquina perfecta **Lovely Smoke anti-slip**. Con un acabado totalmente innovador: al mojarse incrementa su nivel antideslizante ofreciendo seguridad total.

A colour designed for exteriors with a very personal style. Using **Lovely Smoke anti-slip** we have managed to bring three great ideas together in a single product: design, durability and safety.

Attention to detail: perfect corner thanks to **Lovely Smoke anti-slip**. With a totally innovative finish: its anti-slip properties increase as it gets wet to give total safety.

Une couleur conçue pour les extérieurs avec un style très personnel. Avec **Lovely Smoke anti-slip**, nous avons réussi à conjuguer trois grandes idées en un seul produit: design, durabilité et sécurité.

Le détail: Coin parfait **Lovely Smoke anti-slip**, avec des finitions totalement innovatrices: en se mouillant, il développe ses propriétés antidérapantes en offrant une sécurité totale.



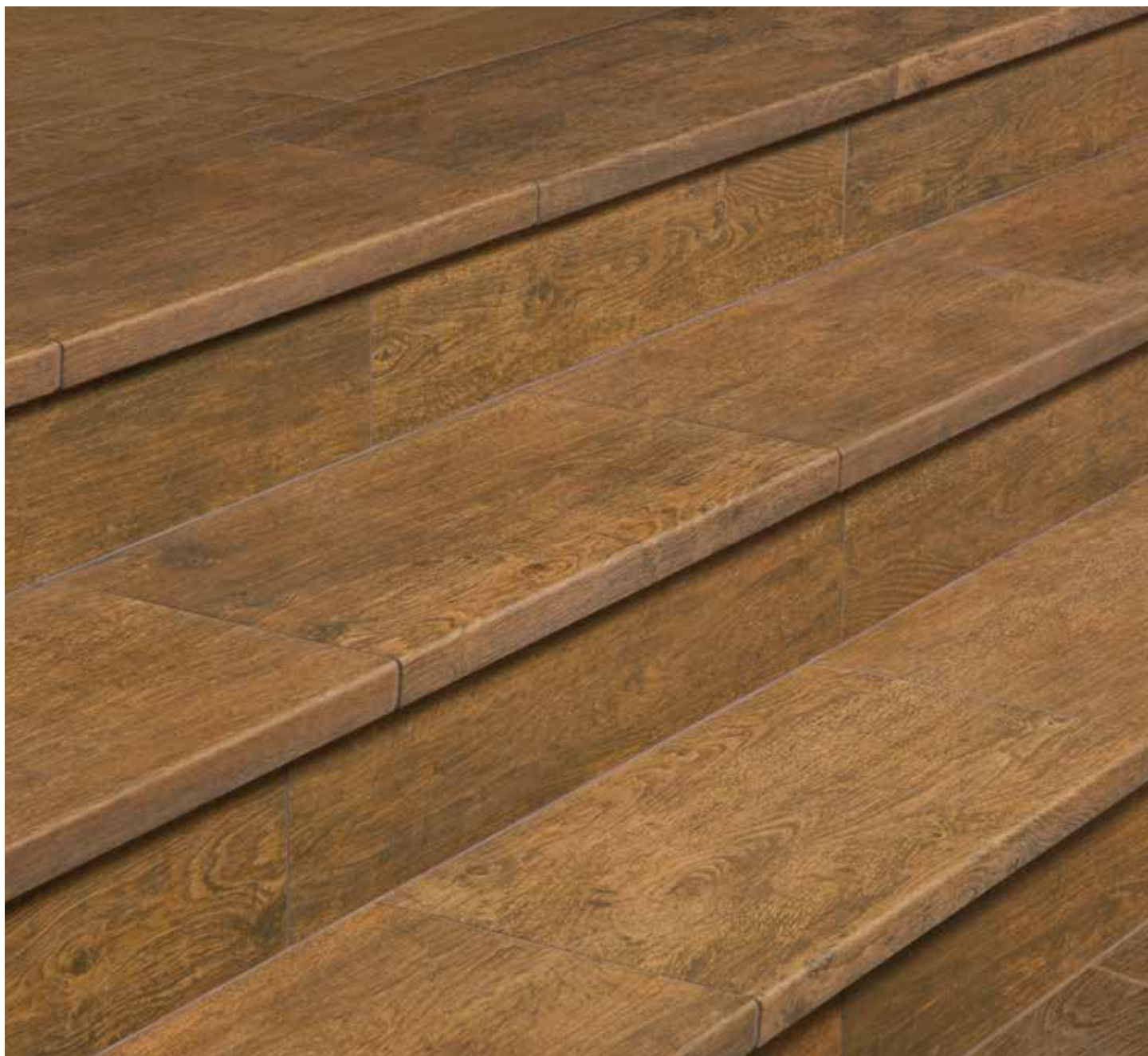


Lovely Vital

En esta terraza se potenció la frondosidad del jardín, combinando la vegetación con el color **Lovely Vital** para las escaleras y la piscina. **El detalle:** peldaños **Lovely Vital anti-slip**. Destaca el realismo y la precisión del diseño. Visualmente es madera maciza, pero con una gran ventaja, no necesita mantenimiento y no le afectan los cambios de temperatura.

The lush plants on this terrace were enhanced by using **Lovely Vital** as a colour for the steps and the pool. **Attention to detail:** steps in **Lovely Vital anti-slip**. The realism and accuracy of the design stand out. It looks like solid wood, but with the great advantage that it doesn't need maintenance and it is not affected by changes in temperature.

Dans cette terrasse, on a renforcé l'impression de densité du feuillage du jardin en combinant la végétation avec la couleur **Lovely Vital** pour les escaliers et la piscine. **Le détail:** Marches **Lovely Vital anti-slip**. On remarquera le réalisme et la précision du dessin. Visuellement, c'est du bois massif mais avec un grand avantage, il n'a pas besoin d'entretien et n'est pas affecté par les changements de température.





Lovely Intense

El color **Lovely Intense** realza el aire *chill out* de esta terraza junto a la piscina. El acabado antideslizante **Lovely Intense anti-slip** es esencial en un espacio donde el agua es el gran protagonista. **El detalle:** Destaca la precisión técnica y estética del borde curvo de la piscina.

The colour **Lovely Intense** sets off the chill-out ambience of this terrace by the pool. The **Lovely Intense anti-slip** anti-slip finish is essential in any space where water is the main feature. **Attention to detail:** The technical precision and beauty of the curved edge of the pool must be highlighted.

La couleur **Lovely Intense** rehausse l'atmosphère *chill out* de cette terrasse à côté de la piscine. Les finitions antidérapantes **Lovely Intense anti-slip** sont essentielles dans un espace où l'eau joue le plus grand rôle. **Le détail:** On remarquera la précision technique et esthétique du bord courbe de la piscine.





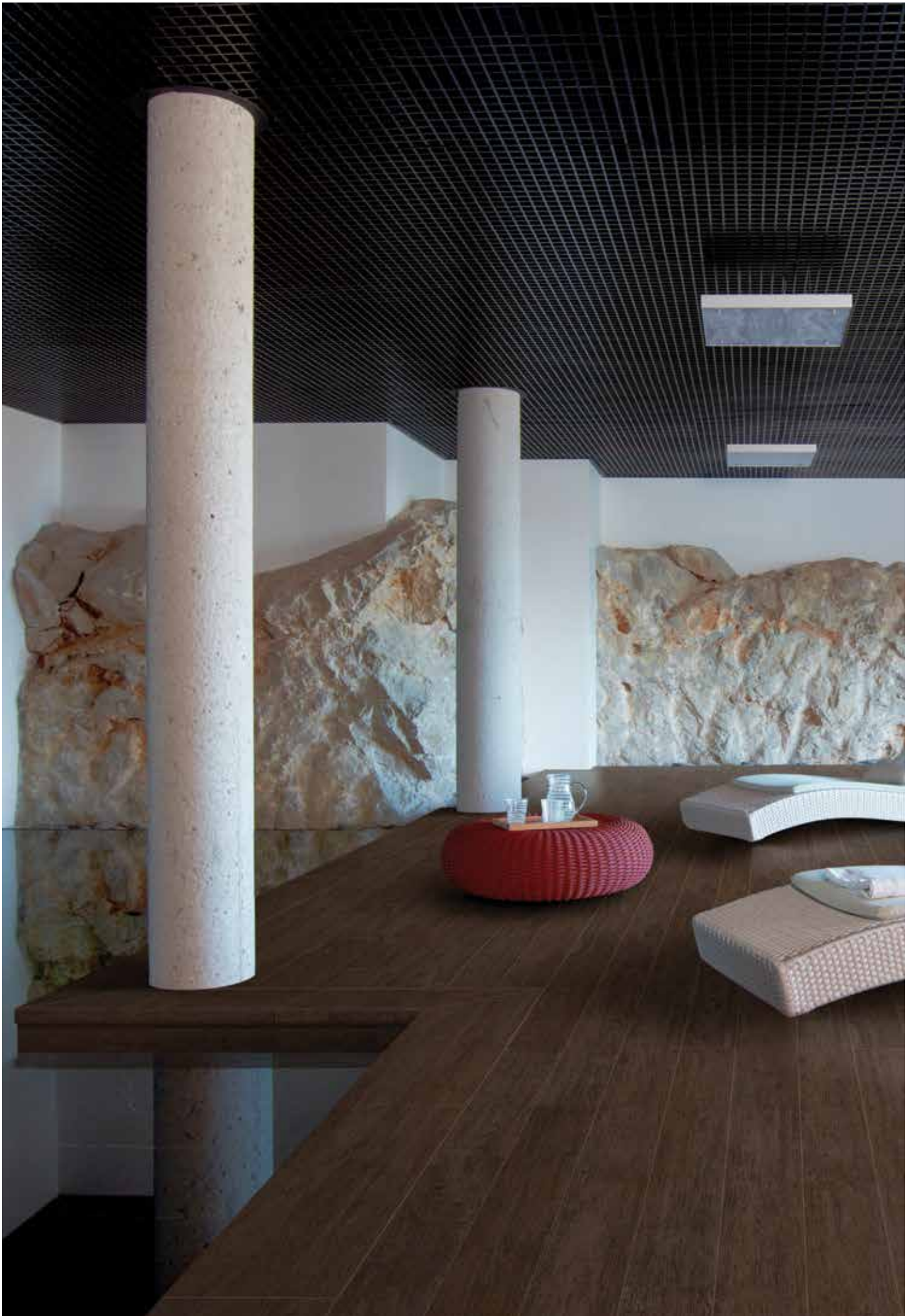
Lovely Dark

Para este spa se buscaba un estilo inspirado en la calidez de una madera pero con un punto sobrio. Y el máximo nivel de higiene que requieren las zonas de agua y baño. Por eso **Lovely Dark** fue la elección final. **El detalle:** Piscina skimmer revestida con **Lovely Dark**. El área que rodea la piscina se confunde con el borde generando una bella continuidad visual.

The inspiration for this spa was drawn from the warmth of wood, but with a sober touch. Plus the highest standards of hygiene required in bathing areas. That's why **Lovely Dark** was the final choice. **Attention to detail:** raised edge pool tiled with **Lovely Dark**. The area surrounding the pool blends in with the edge to give it beautiful visual continuity.

Pour ce spa, on cherchait un style inspiré de la chaleur d'un bois mais avec quelque chose de sobre et le niveau d'hygiène maximal que requièrent les zones d'eau et de bain. C'est pour cela que **Lovely Dark** a constitué le choix final. **Le détail:** Piscine skimmer revêtue avec **Lovely Dark**. La zone qui entoure la piscine se confond avec le bord en créant une belle continuité visuelle.





Acabado liso / Smooth finish / Finition lisse

Acabado antideslizante / Anti-slip finish / Finition antidérapant



15,25 x 78,25
6" x 31"



15,25 x 78,25
6" x 31"

Lovely Sonw

Lovely Soft

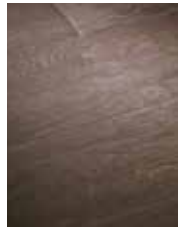
Lovely Dolce

Lovely Smoke

Lovely Vital

Lovely Intense

Lovely Dark



46 8

46 8

47 2

9 9

5 75

5 75

5 75

Color de junta recomendado / Recommended grout joint color / Couleur de joint recommandé

EUROCOLOR FLEX

46
Piedra

47
Visión

9
Gris cemento

5
Marrón oscuro

CERPOXI / PROFESSIONAL PX

8
Gris claro

2
Beige oscuro

9
Gris cemento

75
Chocolate

Piezas especiales / Trim pieces / Pièces spéciales



L62 anti-slip
62,6 x 32,3 x 3,8
24" x 12"



LM2 anti-slip
119 x 32,3 x 2,8
47" x 12"



367 anti-slip
31 x 31 x 2,4



368 anti-slip
31 x 31 x 2,4



ZLI liso
37 x 31 x 7



DLI anti-slip
32,3 x 32,3 x 3,8



DLD anti-slip
32,3 x 32,3 x 3,8

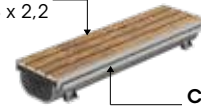


ZLD liso
37 x 31 x 7



Z62 liso
62,6 x 7

121LG anti-slip
12,5 x 49,8 x 2,2



CRA C1
13 x 50 x 7,5

Coronamiento piscina skimmer / Skimmer coping edge / Couronnement piscine skimmer



S62 anti-slip
62,6 x 31 x 2,6
24" x 12"



SI3 anti-slip
46 x 46 x 2,6



SE3 anti-slip
31 x 31 x 2,6



LS7
78,25 x 15,25 x 1
31" x 6"

Peldaño ingleteado
Mitred stair tread
Nez de marche biseauté-collé

Coronamiento piscina desbordante / Deck level coping edge / Couronnement à débordement



647 anti-slip
62,6 x 31 x 2,6
24" x 12"



665 anti-slip
62,6 x 62,6 x 2,6



664 anti-slip
62,6 x 62,6 x 2,6

Rejillas de gres porcelánico / Porcelain stoneware grids/ Grille de grès cérame

Rejilla Flex / Flex Grid / Grille Flex



245 FL anti-slip
24,5 x 49,5 x 2,2



245 EF anti-slip
Esquina / Corner / Coin
26,6 x 26,6 x 2,2

Rejilla Compact / Compact Grid / Grille Compact



245 CM anti-slip
24,5 x 49,8 x 2,2



245 EC anti-slip
Esquina / Corner / Coin
49,8 x 49,8 x 2,2



lovely vital



lovely smoke

Características técnicas / Technical characteristics / Caractéristiques techniques

NORMA DE ENSAYO TESTING STANDARD NORME D'ESSAI	Características dimensionales Dimensions and surface quality Dimensions et aspect de la surface	NORMATIVA REGULATION RÉGLEMENTATION EN 14411 ISO 13006	lovely
	ISO 10545-2	Exigida Required Exigée	Garantizada Guaranteed Garantie
	ISO 10545-3	Grupo B1a E ≤ 0,5 %	E ≤ 0,5 %
	ISO 10545-4	≥ 1300 N	≥ 1300 N
	Resistencia a la flexión Modulus of rupture Résistance à la flexion	≥ 35 N/mm ²	≥ 35 N/mm ²
	ISO 10545-9	Exigida Required Exigée	Garantizada Guaranteed Garantie
	ISO 10545-12	Exigida Required Exigée	Garantizada Guaranteed Garantie
	ISO 10545-13	Min. Clase B	GA GLA GHA
	ISO 10545-14	Min. Clase 3	Garantizada Guaranteed Garantie
SEGURIDAD: COEFICIENTES DE ANTIDESLIZAMIENTO SAFETY: NON-SLIP COEFFICIENTS SÉCURITÉ: COEFFICIENTS D'ANTI-GLISSEMENT		Snow Indoor Soft Indoor Dolce Indoor Smoke Indoor Vital Indoor Intense Indoor Dark Indoor	Snow Outdoor Soft Outdoor Dolce Outdoor Smoke Outdoor Vital Outdoor Intense Outdoor Dark Outdoor
	DIN 51130 XP P-05-010	R9 PC6	R10 PC10
	DIN 51097 XP P-05-010	-	Clase C PN24
	UNE ENV 12633	Clase 1 15 < Rd ≤ 35	Clase 3 Rd > 45

(1) Excepto ácido fluorhídrico y sus compuestos / Except hydrofluoric acid and its components / A l'exception de l'acide fluorhydrique et ses composés
Piezas base / Field tiles / Pièce de base: **grupo B1a** - Piezas especiales / Trim pieces / Pièces spéciales: **grupo A1a**

Inasur
más fresco... más sano



INASUR, Córdoba, Spain



Rosa Gres, S.L.U

Oficina Central - Central office - Bureau central

Ctra. Sant Cugat, km. 3

Tel. + 34 93 586 30 60

Fax + 34 93 586 30 61

Rosa Gres France SARL

66, Chemin Mirassou

64140 LONS

Tel. 04.11.92.00.30

contact@rosagres.com

administration@rosagres.com

Fábrica - Factory - Fabrique

Pol. Ind. Mas Vell

Ramón Sugrañes, 1

43.144 Vallmoll, Tarragona, Spain

Ventas: + 34 93 586 37 68 / + 34 93 586 37 69

Export Sales: + 34 93 586 37 02

info@rosagres.com

www.rosagres.com



Mayo 2018

