

AZULEJ

design Patricia Urquiola



MU
TIN
A

“Con la collezione Azulej volevamo rivalorizzare la memoria del cemento idraulico, sperimentando una tecnica di stampa innovativa orientata verso un prodotto di larga diffusione. I pattern combinano linguaggi volutamente diversi: di memoria, geometrici, floreali, sviluppati sia in senso longitudinale che in diagonale. Un processo sviluppatosi in modo esponenziale, dove siamo riusciti soltanto ad abbozzare le prime combinazioni... E ora, it's up to you!”

“With the collection Azulej, we would like to evaluate the memory of the hydraulic cement, experimenting an innovative digital printing technique which enables the production of a high diffusion product. The patterns deliberately combine different aesthetic languages: memories, geometrical schemes, floral design, all developed both in a longitudinal and diagonal direction. The process has exponentially developed, and we have managed only to sketch some possible combinations... and now, it's up to you!”

Patricia Urquiola



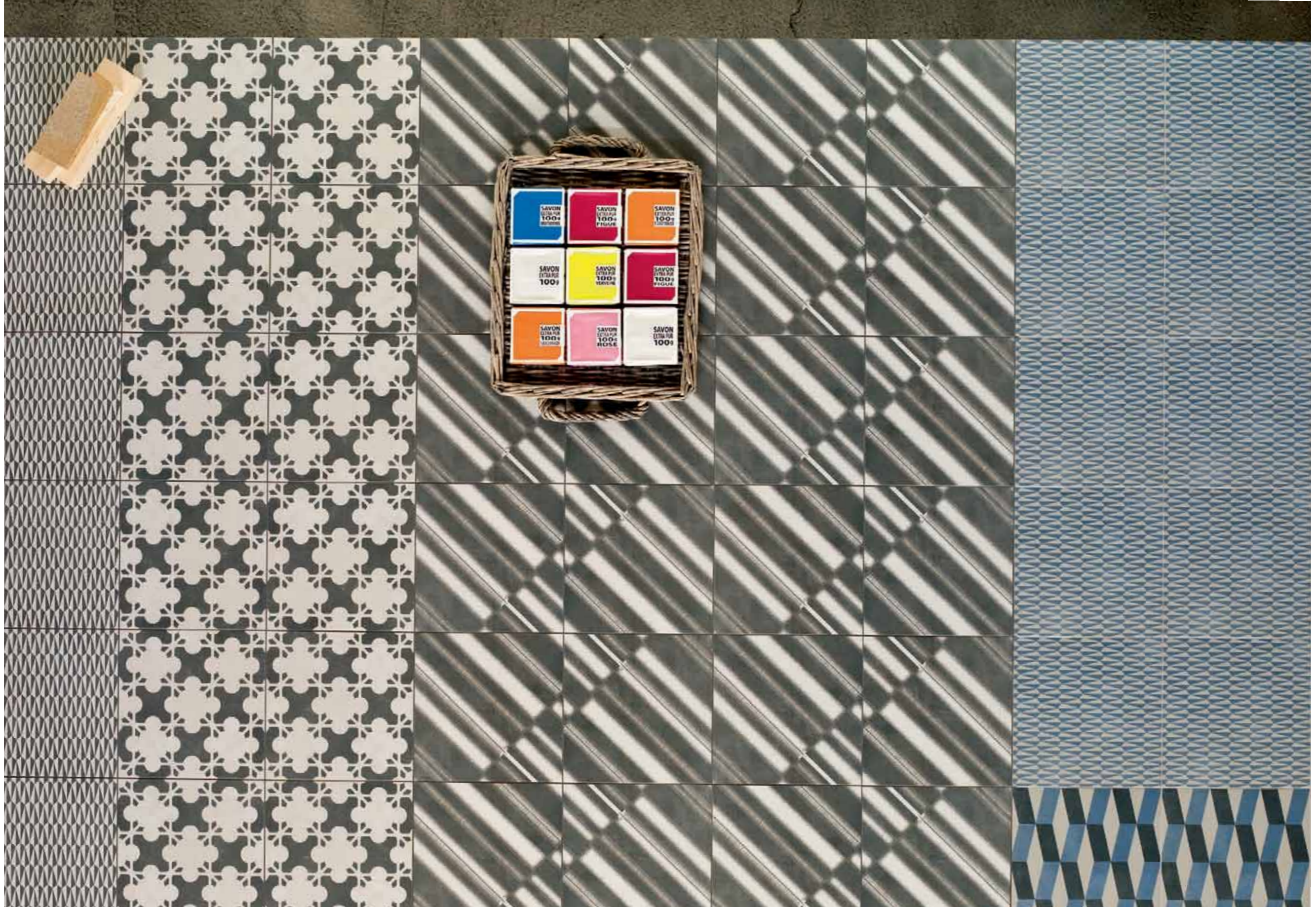
LA COLLEZIONE

La nuova collezione di ceramiche Azulej che Patricia Urquiola progetta per Mutina, riprende la memoria delle antiche maioliche artigianali, a base di cemento idraulico. Questa tradizione – rivisitata in chiave contemporanea - viene realizzata serialmente in formato 20x20 cm. E' una rivisitazione acuta della composizione a patchwork: un mix and patch innovativo, volutamente casuale, che abbina disegni astratti e colori non saturi, neutri, appena consumati; colori che si fissano al materiale di supporto in modo naturalmente irregolare. Un risultato unico e sorprendente, che regala libertà compositiva e unicità di disegno, mantenendo intatte le caratteristiche del 'fatto a mano', con le prestazioni di un materiale ad alta tecnologia adatto sia a pavimenti che a rivestimenti.

THE COLLECTION

Azulej, the new tiles collection which Patricia Urquiola has designed for Mutina, reminds of the ancient handcrafted majolica, made of hydraulic cement. This tradition - revised with a contemporary look – is serially realized in 20x20 cm. It is a strong review of the patchwork composition: an innovative mix and patch, deliberately random, which combines abstract patterns and subtle, neutral colors, a little used. The colors are fixed on the material in an irregular and natural way. A unique and surprising result, which offers compositional freedom and a distinctive design, which preserves the handmade features and combines them with the performances of a high technology material suitable for floors and walls.





AZULEJ BIANCO



combination composta da 27 pattern diversi / combination made up of 27 different patterns



composizione libera di **pattern diversi** / free composition of **different patterns**



9 pattern individuali / **9** single **patterns**

AZULEJ BIANCO

/ combination





AZULEJ BIANCO / diagonal

AZULEJ BIANCO

/ prata





AZULEJ BIANCO - AZULEJ BIANCO / combination



AZULEJ BIANCO / trevo



AZULEJ BIANCO / estrela



AZULEJ BIANCO / flores - **AZULEJ BIANCO** / renda



AZULEJ BIANCO / trama - estrela - trevo

AZULEJ BIANCO

/ estrela - trama



AZULEJ GRIGIO



combination composta da 27 pattern diversi / combination made up of 27 different patterns



composizione libera di **pattern diversi** / free composition of **different patterns**



9 pattern individuali / **9** single **patterns**

AZULEJ GRIGIO

/ gira





AZULEJ GRIGIO / flores - gira - renda - estrela - prata - cubo - diagonal - trama - trevo



AZULEJ GRIGIO

combination

AZULEJ GRIGIO

/ grigio



AZULEJ GRIGIO / flores - AZULEJ GRIGIO / estrela



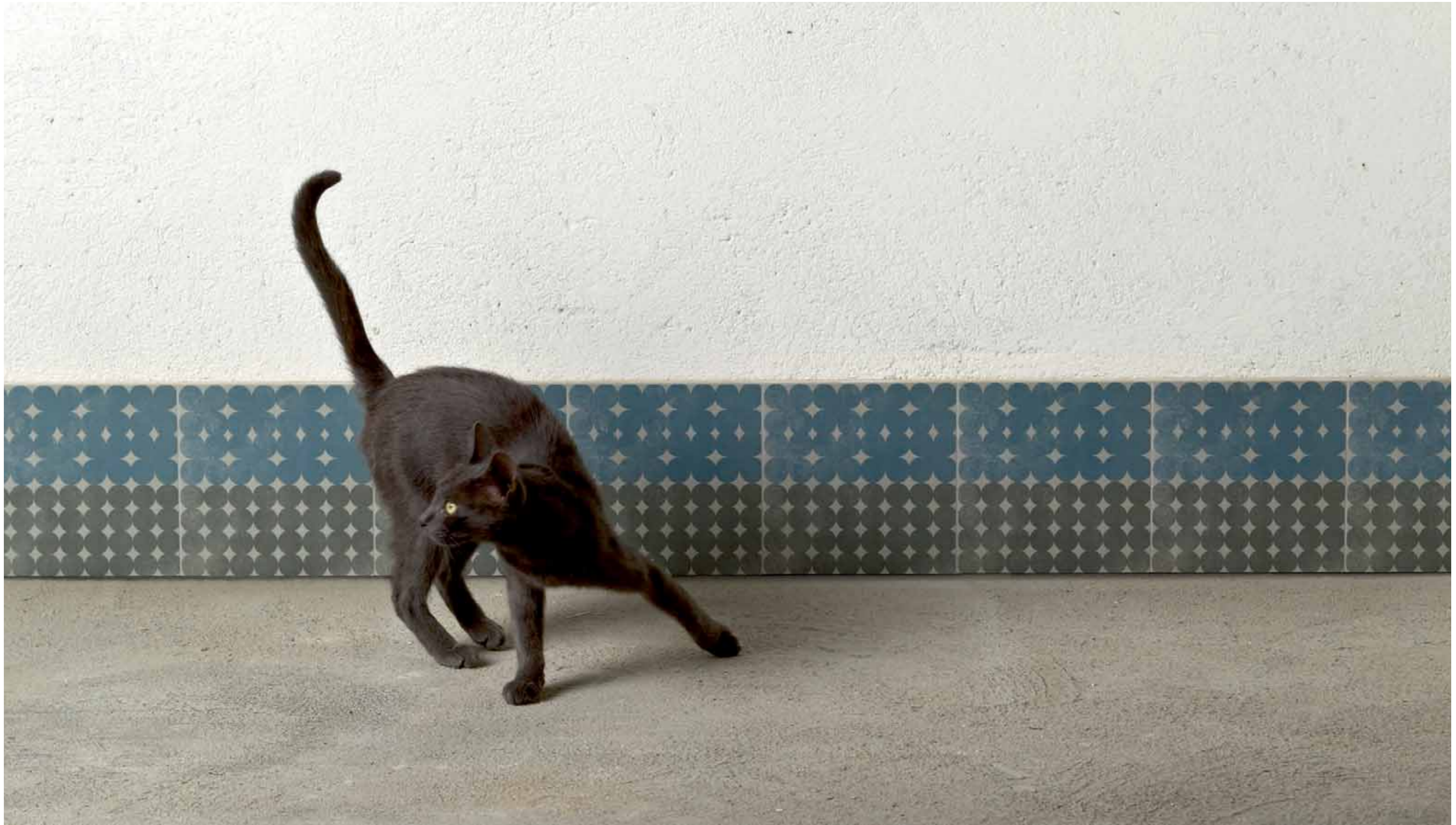


AZULEJ GRIGIO

/ flores - estrela



AZULEJ GRIGIO - AZULEJ GRIGIO / renda - cubo - trama



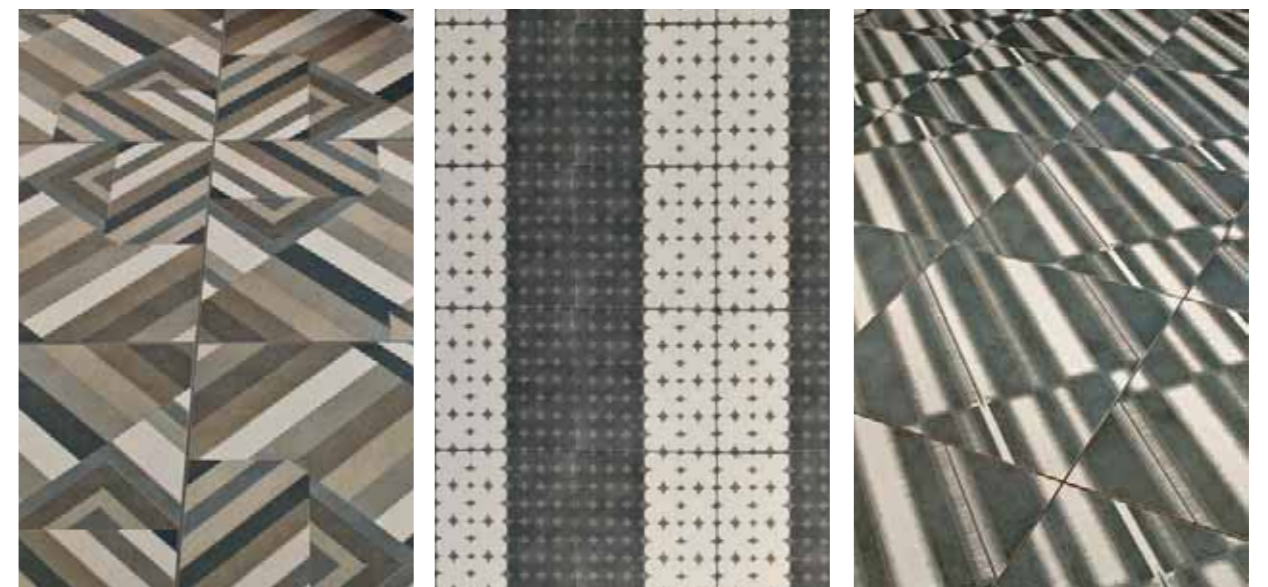
AZULEJ NERO



combination composta da 27 pattern diversi / combination made up of 27 different patterns



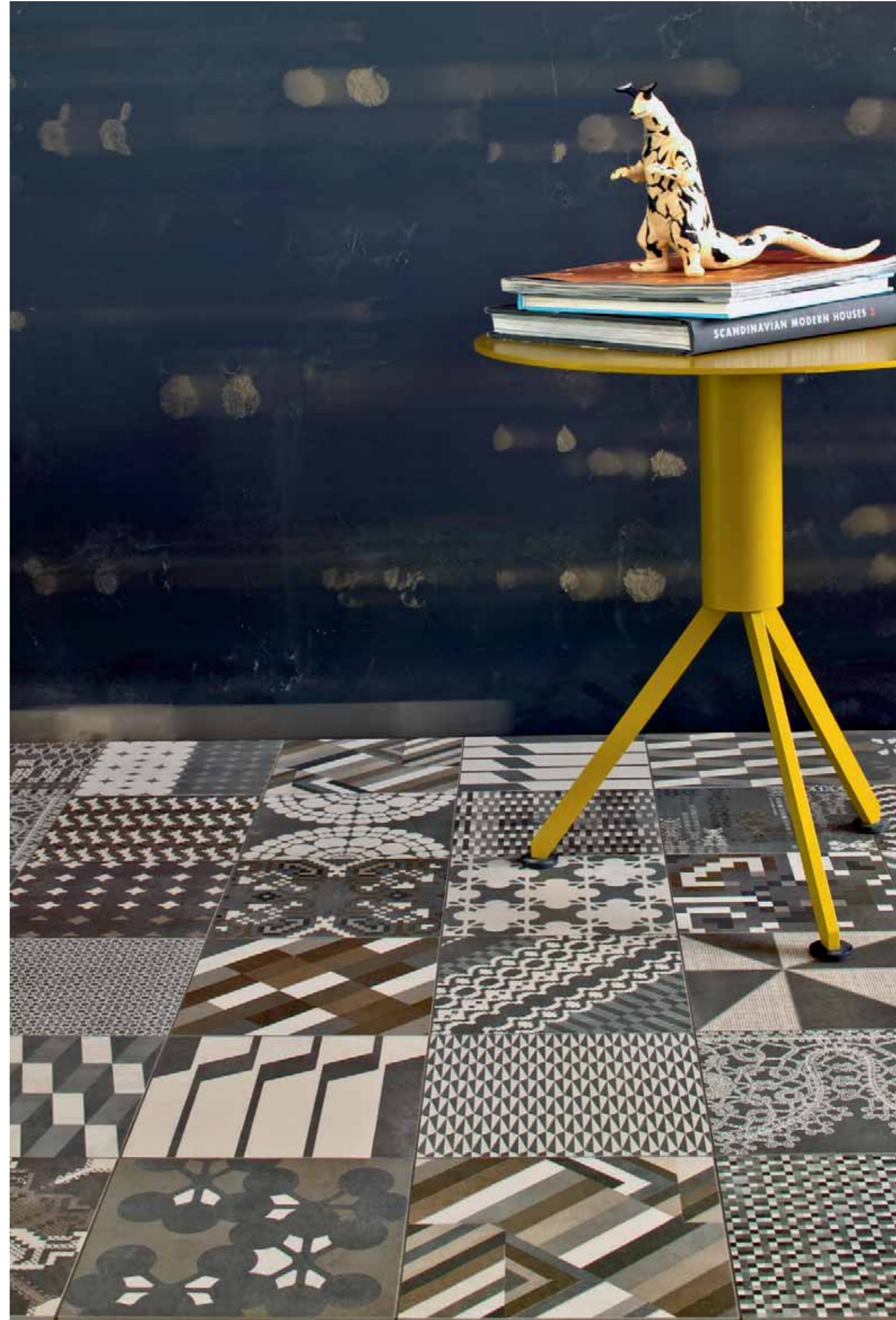
composizione libera di **pattern diversi** / free composition of **different patterns**



9 pattern individuali / **9 single patterns**

AZULEJ NERO

/ combination





AZULEJ NERO
AZULEJ NERO / combination



59,7·59,7



AZULEJ NERO

/ diagonal



AZULEJ NERO

/ trama - estrela





AZULEJ NERO / renda - estrela - trevo

AZULEJ NERO

/ renda - estrela - trevo





AZULEJ NERO

/ prata



AZULEJ NERO - AZULEJ NERO / flores



PATRICIA URQUIOLA

Patricia Urquiola è nata a Oviedo, in Spagna, ma vive e lavora a Milano da più di vent'anni. Ha studiato Architettura al Politecnico di Madrid e al Politecnico di Milano, dove si è laureata nel 1989, con Achille Castiglioni. Durante i primi anni della sua carriera, è stata assistant lecturer per Achille Castiglioni, ha collaborato con Vico Magistretti ed è stata responsabile Design per Lissoni Associati. Nel 2001, ha aperto il suo studio lavorando nei settori del product design, interni e architettura. Tra i suoi progetti più recenti: il museo del Gioiello di Vicenza, l'Hotel Mandarin Oriental di Barcellona, l'Hotel Das Stue a Berlino, la Spa dell'Hotel Four Seasons di Milano; progetti retail e allestimenti per Gianvito Rossi, BMW, Flos, Missoni, Moroso, Officine Panerai, H&M, Santoni, Pitti Uomo Firenze. Alcuni dei suoi prodotti sono esposti nei maggiori musei di arte e design. La designer ha vinto diversi premi internazionali tra cui: la "Medalla de Oro al Mérito en las Bellas Artes" del Governo Spagnolo, l'Ordine di Isabella la Cattolica, consegnato da Sua Maestà il Re di Spagna Juan Carlos I, "Designer del decennio" per le riviste Home e Häuser, "Designer dell'anno" per le riviste Wallpaper, AD Spagna, Elle Decor International e Architektur und Wohnen.

Patricia Urquiola was born in Oviedo (Spain) but she has been living and working in Milan for over 20 years. She studied architecture at Madrid Polytechnic and Milan Polytechnic, where she graduated in 1989 with Achille Castiglioni.

During the early years of her career, she has been assistant lecturer to Achille Castiglioni, she has collaborated with Vico Magistretti, and has been head of Lissoni Associati's design group.

In 2001 she opened her own studio working on architecture, product and interior design. Amongst her recent projects: the Gioiello Museum in Vicenza, the Mandarin Oriental Hotel in Barcelona, das Stue Hotel in Berlin and the Spa of Four Seasons Hotel in Milan; retail projects and installations for Gianvito Rossi, BMW, Missoni, Moroso, Officine Panerai, H&M, Santoni and Pitti Uomo Firenze. Some of her products are exposed in the most important art and design museums.

The designer has won several international prizes and awards, including: the Medalla de Oro al Mérito en las Bellas Artes (Gold Medal of fine arts) awarded by the Spanish Government, the Order of Isabella the Catholic, awarded by His Majesty The King of Spain Juan Carlos I, the Designer of the Decade for the German magazines Home and Häuser, Home and Häuser, the Designer of the Year for Wallpaper, Ad Spain, Elle Decor International and Architektur und Wohnen Magazine.

Azulej collection winner of

WALLPAPER DESIGN AWARD 2013
INTERIOR INNOVATION AWARD 2014



AZULEJ

textures

colours

sizes

technical features

packing

Azulej è una collezione completa che può essere impiegata per la creazione di ambienti molto decorati, ma anche minimal. E' composta da tre colori di base (bianco, grigio e nero) disponibili nel formato 20x20 cm, sul quale vengono realizzati 27 pattern diversi per comporre una combination, non vendibile separatamente, che si abbina al proprio fondo e che collocata random può essere ripetuta all'infinito. Da questa combination sono stati inoltre selezionati 9 pattern individuali per ogni colore di base che possono essere usati singolarmente, abbinati fra di loro o ai fondi, per creare anch'essi combinazioni senza fine adatti alla realizzazione di tappeti a centro stanza, di cornici oppure di magnifici pavimenti e rivestimenti decorati. Anche il colore di fondo rappresenta infine un'ottima soluzione in quanto riproduce una superficie neutra realizzata attraverso un melange di diversi toni dello stesso colore. Il materiale adatto sia a pavimenti che a rivestimenti può essere usato in tutti gli ambienti sia interni che esterni, viene commercializzato interamente rettificato e monocalibro. Per ottenere il miglior risultato estetico si consiglia di posarlo con una fuga di 1 o 2 mm.

Azulej is a very complete collection which can be used to create very decorated spaces but also minimal ones. It is composed by three base colors (white, grey and black), available in sizes 20x20 cm, with which 27 different patterns are created to compose a combination, not singularly on sale, which matches with the plain tile and can be randomly laid to be endlessly repeated. From this combination, 9 individual patterns for each base color have been selected to be singularly used, to be combined to each other or to the plain tile, to create endless compositions as carpets in the middle of a room or as stunning decorated floor and wall tiles. Also the base color represents an excellent solution both for the floor and for the wall, since it recreates a neutral surface with a mixture of different shades. The product is suitable both for floor and wall and can be used indoor and outdoor. It is rectified and mono-caliber and to obtain the best aesthetic result we suggest to fix it with a 1 to 2 mm joint.

AZULEJ BIANCO

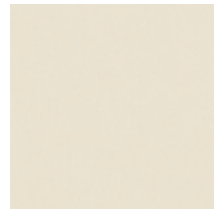
design Patricia Urquiola 2012

production industrial

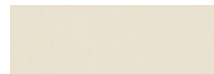
material gres porcellanato ad impasto omogeneo rettificato
smaltato con stampa digitale a freddo
rectified homogeneous porcelain stoneware
with cold digital printing glazing

thickness 10mm

*misure nominali - nominal sizes



bianco *20-20 - 8''-8''



battiscopa *4,7-20 - skirting 2''-8''

combination



27 pattern diversi 20-20
27 different 20-20 (8''-8'') patterns

gira



renda



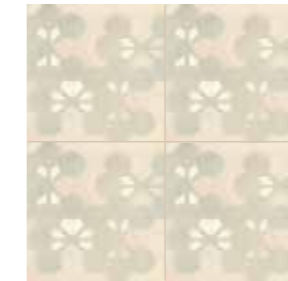
trevo



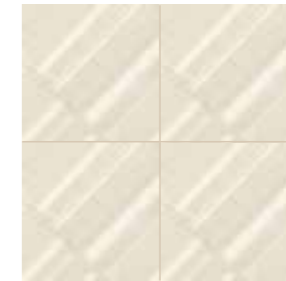
estrela



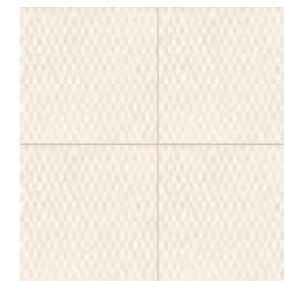
flores



diagonal



trama



cubo



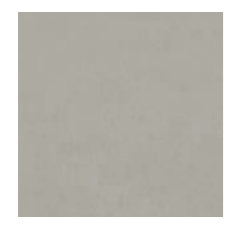
prata



9 pattern individuali 20-20 che creano infinite combinazioni
9 single patterns 20-20 (8''-8'') create endless combinations

AZULEJ GRIGIO

design Patricia Urquiola 2012
production industrial
material gres porcellanato ad impasto omogeneo rettificato smaltato con stampa digitale a freddo
 rectified homogeneous porcelain stoneware with cold digital printing glazing
thickness 10mm
 *misure nominali - nominal sizes



grigio *20-20 - 8"-8"

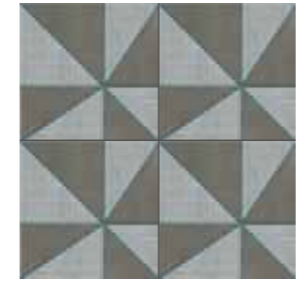


battiscopa *4,7-20 - skirting 2"-8"



27 pattern diversi 20-20
 27 different 20-20 (8"-8") patterns

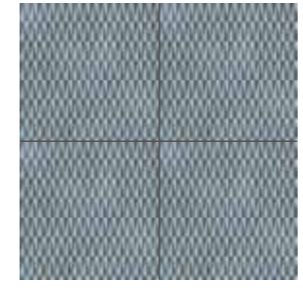
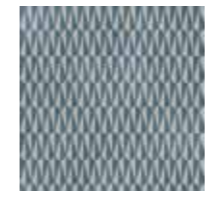
gira



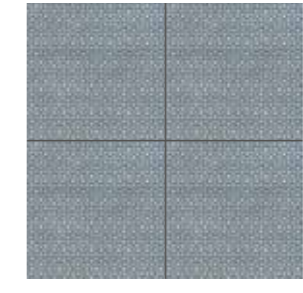
estrela



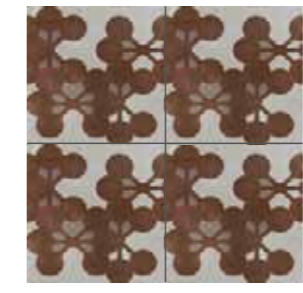
trama



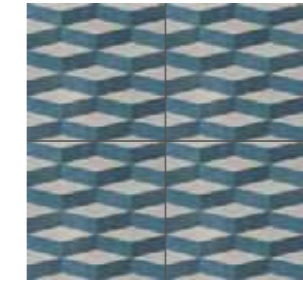
renda



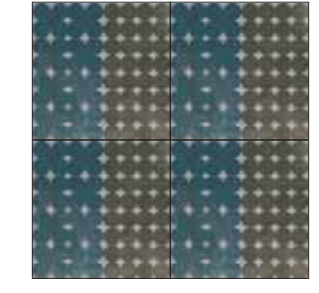
flores



cubo



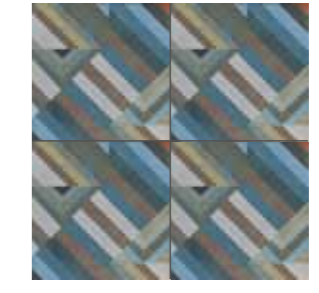
trevo



diagonal



prata



9 pattern individuali 20-20 che creano infinite combinazioni
 9 single patterns 20-20 (8"-8") create endless combinations

AZULEJ NERO

design Patricia Urquiola 2012

production industrial

material gres porcellanato ad impasto omogeneo rettificato
smaltato con stampa digitale a freddo
rectified homogeneous porcelain stoneware
with cold digital printing glazing

thickness 10mm

*misure nominali - nominal sizes



nero *20·20 - 8"·8"



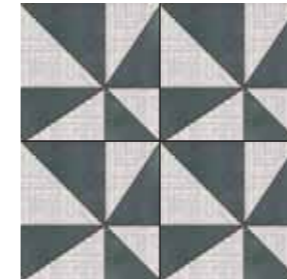
battiscopa *4,7·20 - skirting 2"·8"

combination



27 pattern diversi 20·20
27 different 20·20 (8"·8") patterns

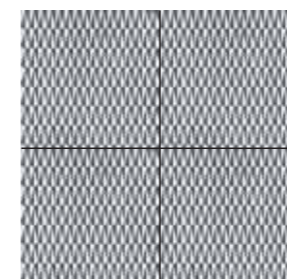
gira



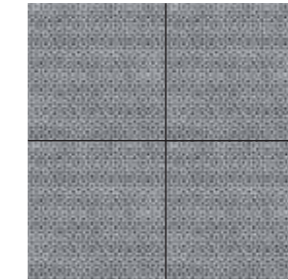
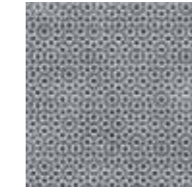
estrela



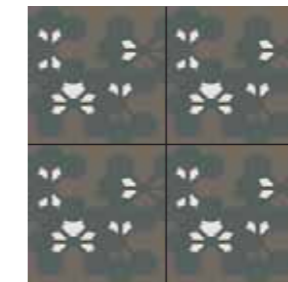
trama



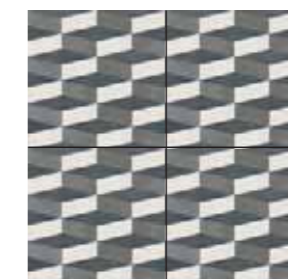
renda



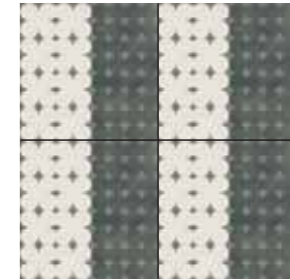
flores



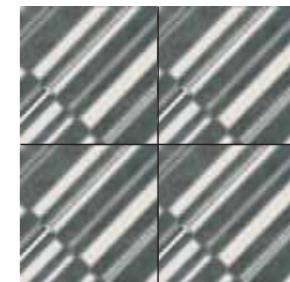
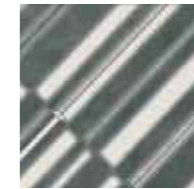
cubo



trevo



diagonal



prata



9 pattern individuali 20·20 che creano infinite combinazioni
9 single patterns 20·20 (8"·8") create endless combinations



TECHNICAL INFO

La collezione Azulej rientra nella tipologia dei prodotti “industrial” di Mutina. Viene realizzata in gres porcellanato smaltato attraverso il moderno sistema di “decorazione in digitale a freddo” che consente di decorare in modo diverso ed indipendente durante il medesimo ciclo produttivo. La principale novità introdotta da Mutina nell’utilizzo di questa tecnologia, è il modo leggero di calibrare il mix dei colori in modo da rendere naturale e quasi materica la grafica realizzata senza l’effetto stampato ed artificiale di una mera riproduzione fotografica. Il rispetto per l’ambiente diventa una prerogativa della collezione che viene realizzata reintroducendo nel sistema produttivo gli impasti in esubero, senza l’emissione di elementi nocivi nell’ambiente, con un contenuto in parte riciclato degli impasti utilizzati ed infine in assenza di V.O.C. (Volatile Organic Compounds) ossia di quelle sostanze chimiche volatili in grado di evaporare facilmente a temperatura ambiente (come il benzene, il cloroformio, l’etanolo, il butanolo e la formaldeide) la cui esposizione prolungata in ambienti chiusi può provocare effetti dannosi sia acuti che cronici sulla salute.

The Azulej collection is part of the “industrial” products range by Mutina. It is manufactured in glazed porcelain stoneware using the latest “cold digital printing” technology, which enables to decorate the tiles in a different and independent way during a single productive process. The main innovation Mutina has introduced is that of using this technology not to merely reproduce a picture with a printing and artificial effect, but to lightly balance the colors mixture to make the graphics natural and material. The respect for the environment becomes a prerogative of the collection which is obtained by re-introducing into the productive process the exceeding residues, without the emission of dangerous elements into the environment, with a partial use of recycled powders and finally with the absence of V.O.C. (Volatile Organic Compounds). These volatile chemicals (such as benzene, chloroform, ethanol, butane and formaldehyde) easily evaporate at room temperature and prolonged exposure to them can, in closed environments, cause both acute and chronic harmful effects for the health.

AZULEJ / technical features

| norma standard | caratteristiche features | valore prescritto value required | azulej |
|-----------------------|--------------------------------------------------------------------|-------------------------------------------------------------------------|--------------------------------|
| ISO 10545/3 | assorbimento d'acqua water absorption | <0,5% | 0,04% |
| ASTM C373 | | <0,5% | 0,04% |
| EN 101 | durezza superficiale (scala mohs) surface hardness (scala mohs) | > 5 | 6 |
| ISO 10545/9 | resistenza agli sbalzi termici resistance to thermal shock | nessuna alterazione visibile no visible alteration | resiste resistant |
| ASTM C484 | | no samples must show visible defects | unaffected |
| ISO 10545/12 | resistenza al gelo frost resistance | nessuna alterazione visibile no visible alteration | resiste resistant |
| ASTM C1026 | | unaffected | unaffected |
| ISO 10545/13 | resistenza agli attacchi chimici resistance to chemical attacks | nessuna alterazione visibil no visible alteration | resiste resistant |
| ASTM C650 | | | unaffected |
| ISO 10545/4 | sforzo di rottura (N) breaking strength (N) | Sp \geq 7,5 min 1300 | 2525,1 |
| DIN 51130 - 04 | | valori medi 6° ÷ 10° 10° ÷ 19° 19° ÷ 27° 27° ÷ 35° > 35° | R9 R10 R11 R12 R13 |
| ASTM C1028 | | > 0,60 | dry 0,85 wet 0,77 |

LEED CERTIFICATION 4.1 14,5% recycled material (pre-consumer)

sistema produttivo con certificazione ambientale ISO 14001 : 2004
environmental management system ISO 14001 : 2004

AZULEJ / packing

| | pz·mq pcs·sqm | pz·scat. pcs·box | mq·scat. sqm·box | scat.·pal. box·pal. | kg·scat. kg·box | kg·pal. kg·pal. | mq·pal sqms·pal |
|-------------------|------------------|---------------------|---------------------|------------------------|--------------------|--------------------|--------------------|
| 20·20 | 25 | 24 | 0,96 | 72 | 20,95 | 1508 | 69,12 |
| pattern 20·20 | 25 | 24 | 0,96 | 72 | 20,95 | 1508 | 69,12 |
| combination 20·20 | 25 | 27 | 1,08 | 48 | 23,45 | 1126 | 51,84 |
| battiscopa 4,7·20 | - | 10 | 2 ml | - | 2,15 | - | - |



V1
variazione uniforme
uniform variation



credits

art direction Patricia Urquiola

photos Alessandro Paderni/EYE studio

graphic project & styling Simona Bernardi

text Studio Urquiola

thanks to:

Creativebox

Danord

Fantini

Il te delle 5

Alessandro Pietri

Spillo

Studio Urquiola

Printed and bound in Italy, October 2016. 16F1010

All the rights are reserved. Not any part of this work can be reproduced in any way without the preventive written authorization by Mutina.

All work is copyrighted © to their respective owners.

CERAMICHE MUTINA SPA

Via Ghiarola Nuova 16

41042 Fiorano MO

Italia

+ 39 0536 812800 T

+ 39 0536 812808 F

mutina.it

