

# DÉCHIRER

design Patricia Urquiola



MU  
TIN  
A

“Quello che ci accumuna è la curiosità,  
la voglia di metterci in discussione,  
di non dare niente per scontato e di non arrenderci mai.  
Déchirer nasce dalla volontà di creare una superficie  
con l’opacità e i cromatismi del cemento,  
materiale che amo, pur conservando la propria  
identità di materia ceramica.

Lavorando a quattro mani, intervenendo continuamente  
sul processo creativo e di produzione,  
riuscendo anche a divertirci.”

“We share curiosity, the desire to question,  
not to take anything for granted and not to surrender.  
Déchirer comes from the idea of creating a surface  
inspired by the opacity and chromatism of concrete but  
also presenving its identity of ceramics.

We work for four hands, always taking part into the  
creative and production process, and also enjoying it.”

Patricia Urquiola

## THE COLLECTION

Una collezione decisamente innovativa non solo per pattern e texture, ma anche per il sistema di produzione.

Grazie alla tecnologia CONTINUA vengono infatti realizzate lastre di grande formato in gres porcellanato non smaltato ad impasto omogeneo di ultimissima generazione. Finite in pressa, con spessore di 12 mm, sono perfettamente rettificate, monocalibro e modulari.

Le decorazioni e i cromatismi, basati su effetti ceramici ricchi e piacevoli, sono ottenuti con la sola distribuzione di impasti di qualità.

Le caratteristiche tecniche superano largamente i limiti prescritti dalle norme internazionali per i porcellanati a massima sollecitazione di utilizzo. La collezione si esprime in una tavolozza di otto colori - Bianco, Nero, Grigio, Ecrù e Piombo - nelle texture - Decor e Neutral per Déchirer e Calce, Cemento e Cenere nelle texture Net e Trace per Déchirer (la suite).

A highly innovative collection, not only for the patterns and textures, but also for the production system. Thanks to the CONTINUA technology, large slabs of the latest generation unglazed homogeneous porcelain stoneware are produced. Press-finished with 12 mm thickness, the tiles are perfectly rectified, single-work size and modular. The colours and decorations, based on rich and pleasing ceramic effects, are simply obtained by the distribution of quality porcelain stoneware mixtures. The technical features are far superior to the limits required by international standards for tiles destined to heavy traffic areas. Déchirer is available in a 8 colours palette - Bianco, Nero, Grigio, Ecrù and Piombo in the textures Decor and Neutral for Déchirer collection, and Calce, Cemento and Cenere in the textures Net and Trace for Déchirer (la Suite) collection.

## 1 DÉCHIRER DECOR/NEUTRAL/GLASS

“Mi affascina arrivare a un prodotto industriale che abbia in sé apparenti tracce di stratificazioni del passato, impronte leggere che compongono una nuova identità. L’innovazione assoluta di Déchirer è l’aver ottenuto un bassorilievo appena percettibile che può, per la prima volta, essere usato a pavimento oltre che a parete. Un’impronta calpestabile. Elegantemente antiscivolo. Questi bassorilievi di diverse altezze non sono mere decorazioni, ma ciò che rimane di memorie strappate”.

“I’m fascinated by the opportunity to get to an industrial product that shows apparent traces of stratification from the past, and to read light fingerprints that form a new identity. Déchirer absolute innovation is to attain a barely perceptible relief, which, for the first time, can be used for flooring as well as wall covering. A walkable footprint. Elegantly skid-resistant. These bas-reliefs in variable heights are not mere decorations, but they are what remain of torn memories.”











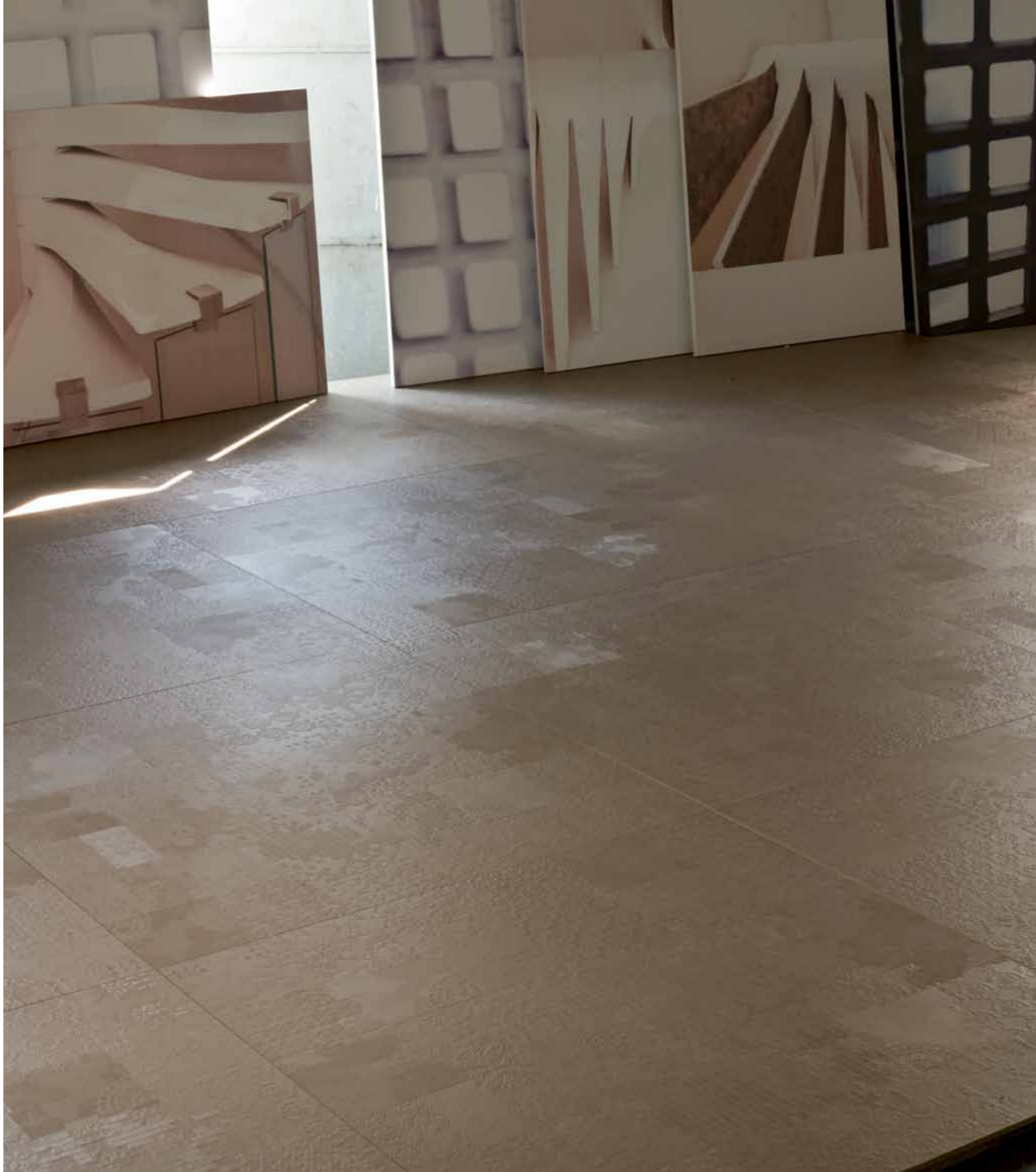








**DÉCHIRER** / Decor Bianco 120-120 - **DÉCHIRER** / Neutral Bianco Step





## 2 DÉCHIRER ESAGONA

“Come architetto amo il cemento, materiale opaco, quasi grezzo, incolore. Mi hanno sempre affascinato i pavimenti in cemento. Volevo, quindi, riuscire a realizzare un prodotto che sembrasse cemento per dimensione, finitura, colore e giunto. Mi interessava allora lavorare su una forma poco usata come l'esagono, esagerandone la dimensione, quasi un fuori formato, e trattando la superficie in modo casuale, random”.

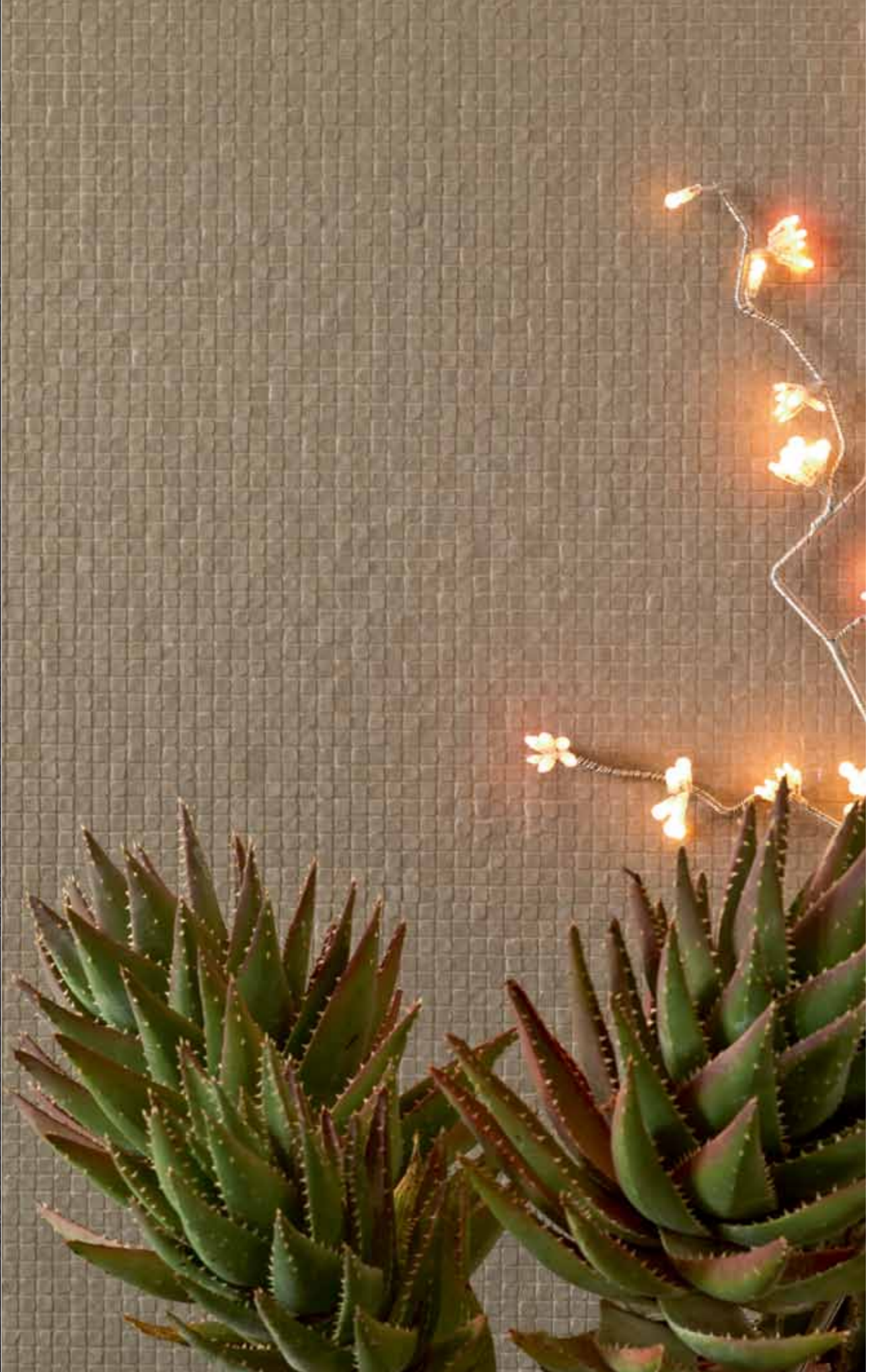
“As an architect, I love concrete, a matte, almost crude, and colourless material. I've always been fascinated by concrete floors. Therefore, I wanted to be able to create a product that in size, finish, colour, and joints looked like concrete. Then, I was interested in working with a form that is not much used such as the hexagon, exaggerating its size, which is almost over sized, and treating the surface in a random fashion.”

















### 3 DÉCHIRER (LA SUITE)

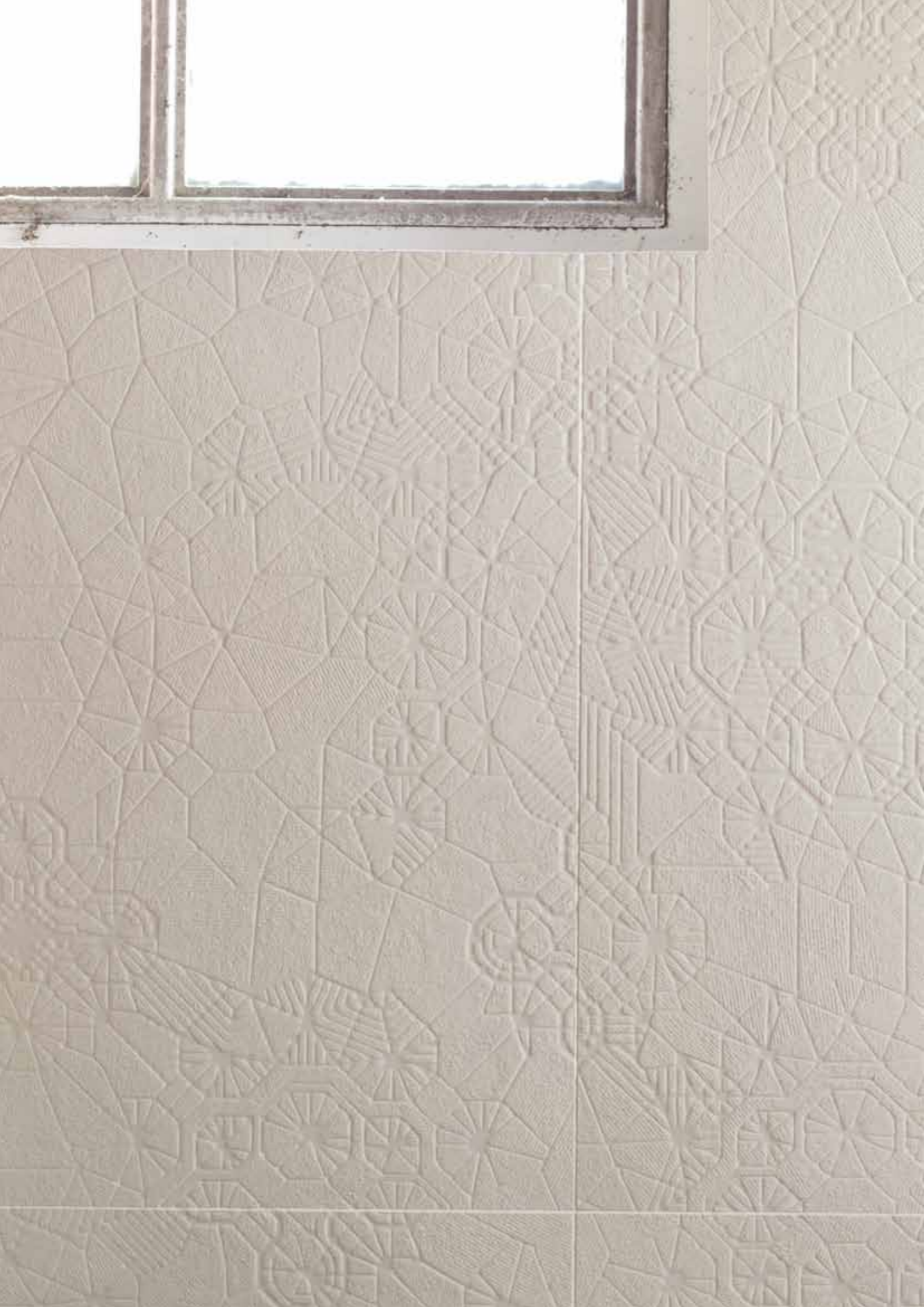
“Ho ampliato la collezione base di Déchirer con una nuova serie, la Suite, e due nuove texture: il disegno astratto-geometrico di Net prende spessore quando e' sfiorato dalla luce; la superficie di Trace diventa ancora più opaca, materica, rendendo libera e continua la composizione su grandi superfici”.

“I have expanded the basic Dé-chirer collection adding a new series, la Suite, and two new textures: the geometric abstract design of Net reveals its depth when it is skimmed over by the light; the surface of Trace becomes even more opaque, material, rendering the composition over large random areas.”









**DÉCHIRER (LA SUITE)** / Trace Calce 30-120 - Net Calce 120-120













**DÉCHIRER (LA SUITE)** / Trace Cimento 120-120









## ECO-FRIENDLY

Il rispetto per la natura è una prerogativa della collezione per garantire il rispetto per l'ambiente: l'impasto base utilizzato per le lastre ha un contenuto di materie prime riciclate pari al 20% calcolato come percentuale in peso (materiale riciclato pre-consumo) secondo i requisiti UNI EN ISO 14021:2002 Environmental label and declarations- (Type II environmental labelling) e LEED for New Construction & Major Renovations Rating System version 2.2-October 2005 (Green Building Council Italia – GBC e USGBC – U.S. Green Building Council). La tecnologia CONTINUA con la quale viene prodotta Déchirer rappresenta una radicale innovazione del processo produttivo:

- notevolissimo risparmio energetico rispetto ad un impianto tradizionale riducendo i consumi giornalieri di energia
- notevole riduzione di spazio necessario per i macchinari tecnici
- abbattimento dell'impatto ambientale dovuto alle emissioni dei fumi largamente inferiori ai limiti prescritti dall'Unione Europea
- totale assenza di smaltatura e presenza di un impianto di depurazione che riducono al minimo il consumo di acqua riciclando completamente quella utilizzata nelle fasi di levigatura e rettifica
- riciclo della totalità degli scarti di lavorazione: il 90% rappresentato da materiale "precompattato crudo" viene immediatamente reintrodotta nel ciclo produttivo all'interno dello stabilimento, mentre il restante 10% rappresentato da materiale "cotto" viene riconsegnato al fornitore di materie prime che lo recupera trasformandolo di nuovo in atomizzato. Il packaging Sidepack (prodotto brevettato) prevede l'utilizzo di cartone, completamente riciclabile e privo di colle, in quantità minime (circa un quarto di quelle normalmente impiegate dagli imballi tradizionali). Queste caratteristiche hanno permesso allo stabilimento in cui viene prodotta Déchirer di ottenere la certificazione ambientale UNI ISO 14001:2004. Déchirer glass, mosaico in vetro riciclato, viene realizzato attraverso un innovativo processo produttivo a impatto ambientale "zero" e con un riutilizzo pari al 40% della materia prima.

Respect for nature is the main characteristic of the collection, which ensures the respect for the environment: the basic mixture used for the slabs contains 20% recycled raw materials, calculated as percentage by weight (pre-consumer recycled material) in accordance with the requirements of UNI EN ISO 14021:2002 Environmental label and declarations- (Type II environmental labelling) and LEED for New Construction & Major Renovations Rating System version 2.2-October 2005 (Green Building Council Italia – GBC e USGBC – U.S. Green Building Council). The CONTINUA technology used to

produce Déchirer constitutes a radical innovation of the production process:

- Substantial amounts of energy are saved when compared to a traditional system, and this is achieved by reducing the daily consumption of energy
- Much less space for technical equipment is needed
- the environmental impact due to emissions from gas is well below the limits recommended by the European Union
- enamel is totally absent and a sewage treatment plant is employed to minimize the water consumption by recycling the water used during all the stages of sanding and grinding
- all processing waste is recycled: 90% is "raw pre-compacting" material which is immediately reintroduced into the production cycle at the plant, while the remaining 10% is "cooked" material which is returned to the raw material supplier who recycles it again by atomizing it. The Sidepack packaging (patented) requires the use of small quantities (about one quarter of the quantity normally used in traditional packaging) of completely recyclable and free of glue cardboard. These characteristics have allowed the plant where Déchirer is produced to obtain the environmental certification ISO 14001:2004. Déchirer glass, recycled glass mosaic, is produced with an innovative manufacturing process with "zero" environmental impact and a 40% re-use of the raw material.

## PATRICIA URQUIOLA

Patricia Urquiola è nata a Oviedo, in Spagna, ma vive e lavora a Milano da più di vent'anni. Ha studiato Architettura al Politecnico di Madrid e al Politecnico di Milano, dove si è laureata nel 1989, con Achille Castiglioni. Durante i primi anni della sua carriera, è stata assistant lecturer per Achille Castiglioni, ha collaborato con Vico Magistretti ed è stata responsabile Design per Lissoni Associati. Nel 2001, ha aperto il suo studio lavorando nei settori del product design, interni e architettura. Tra i suoi progetti più recenti: il museo del Gioiello di Vicenza, l'Hotel Mandarin Oriental di Barcellona, l'Hotel Das Stue a Berlino, la Spa dell'Hotel Four Seasons di Milano; progetti retail e allestimenti per Gianvito Rossi, BMW, Flos, Missoni, Moroso, Officine Panerai, H&M, Santoni, Pitti Uomo Firenze. Alcuni dei suoi prodotti sono esposti nei maggiori musei di arte e design. La designer ha vinto diversi premi internazionali tra cui: la "Medalla de Oro al Mérito en las Bellas Artes" del Governo Spagnolo, l'Ordine di Isabella la Cattolica, consegnato da Sua Maestà il Re di Spagna Juan Carlos I, "Designer del decennio" per le riviste Home e Häuser, "Designer dell'anno" per le riviste Wallpaper, AD Spagna, Elle Decor International e Architektur und Wohnen.

Patricia Urquiola was born in Oviedo (Spain) but she has been living and working in Milan for over 20 years. She studied architecture at Madrid Polytechnic and Milan Polytechnic, where she graduated in 1989 with Achille Castiglioni.

During the early years of her career, she has been assistant lecturer to Achille Castiglioni, she has collaborated with Vico Magistretti, and has been head of Lissoni Associati's design group.

In 2001 she opened her own studio working on architecture, product and interior design. Amongst her recent projects: the Gioiello Museum in Vicenza, the Mandarin Oriental Hotel in Barcelona, das Stue Hotel in Berlin and the Spa of Four Seasons Hotel in Milan; retail projects and installations for Gianvito Rossi, BMW, Missoni, Moroso, Officine Panerai, H&M, Santoni and Pitti Uomo Firenze. Some of her products are exposed in the most important art and design museums.

The designer has won several international prices and awards, including: the Medalla de Oro al Mérito en las Bellas Artes (Gold Medal of fine arts) awarded by the Spanish Government, the Order of Isabella the Catholic, awarded by His Majesty The King of Spain Juan Carlos I, the Designer of the Decade for the German magazines Home and Häuser, Home and Häuser, the Designer of the Year for Wallpaper, Ad Spain, Elle Decor International and Architektur und Wohnen Magazine.

### Déchirer collection winner of

EDIDA 2009  
BEST OF NEOCON 2009  
HOME BEAUTIFUL PRODUCT 2009  
SELECTED FOR ADI DESIGN INDEX 2009  
GOOD DESIGN 2010  
ICFF EDITORS AWARD MATERIAL 2011





# DÉCHIRER

textures and colours

sizes

technical features

packing

Déchirer abbina superfici, texture e materie differenti: il mosaico vetroso al gres porcellanato e allo stucco per le fughe. Fa ricerca sui materiali, sperimenta nuove tecnologie, interpreta forme e colori. Fà attenzione all'ambiente per un moderno e raffinato design eco-friendly. Offre una scelta contemporanea di colori coordinati, neutri e naturali declinati nelle nuances cromatiche della collezione per creare ambienti mutevoli, armonici e avvolgenti.

Déchirer combines surfaces, textures, and different materials: glass mosaic with porcelain stoneware and grout. It researches on materials, experiments with new technologies, re-interpretes shapes and colours, cares for the environment to create a modern and refined design which is also eco-friendly. It offers a contemporary selection of coordinated colours, neutral and natural, declined in the same nuances of the collection to create unpredictable, pleasant, and winding spaces.

**DÉCHIRER** / textures and colours - decor/neutral

decor bianco    neutral bianco    decor grigio    neutral grigio    decor piombo    neutral piombo    decor nero    neutral nero    decor ecrù    neutral ecrù





**DÉCHIRER** / déchirer textures and colours - glass

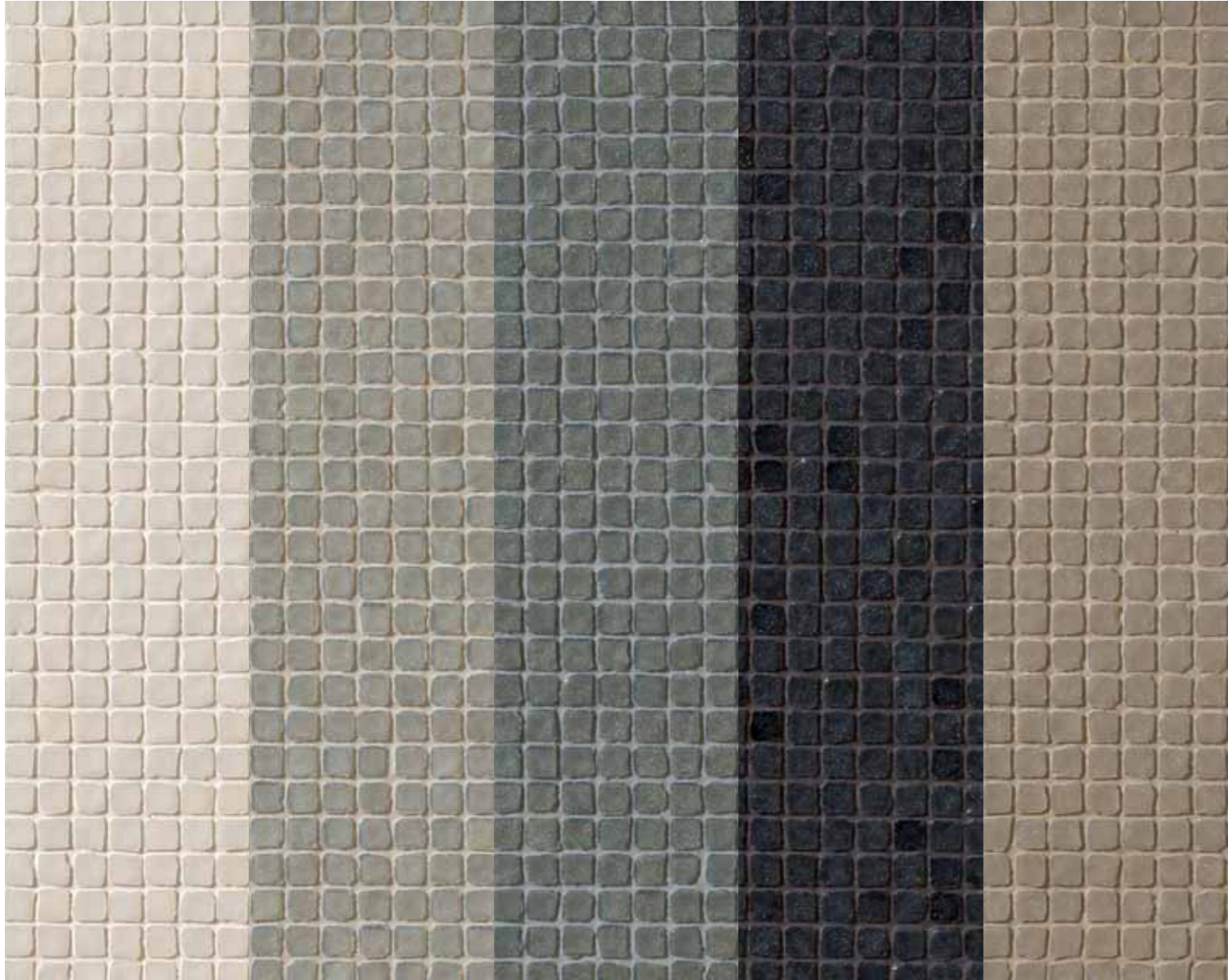
glass bianco

glass grigio

glass piombo

glass nero

glass ecru



**DÉCHIRER (LA SUITE)** / textures and colours - net/trace

net calce

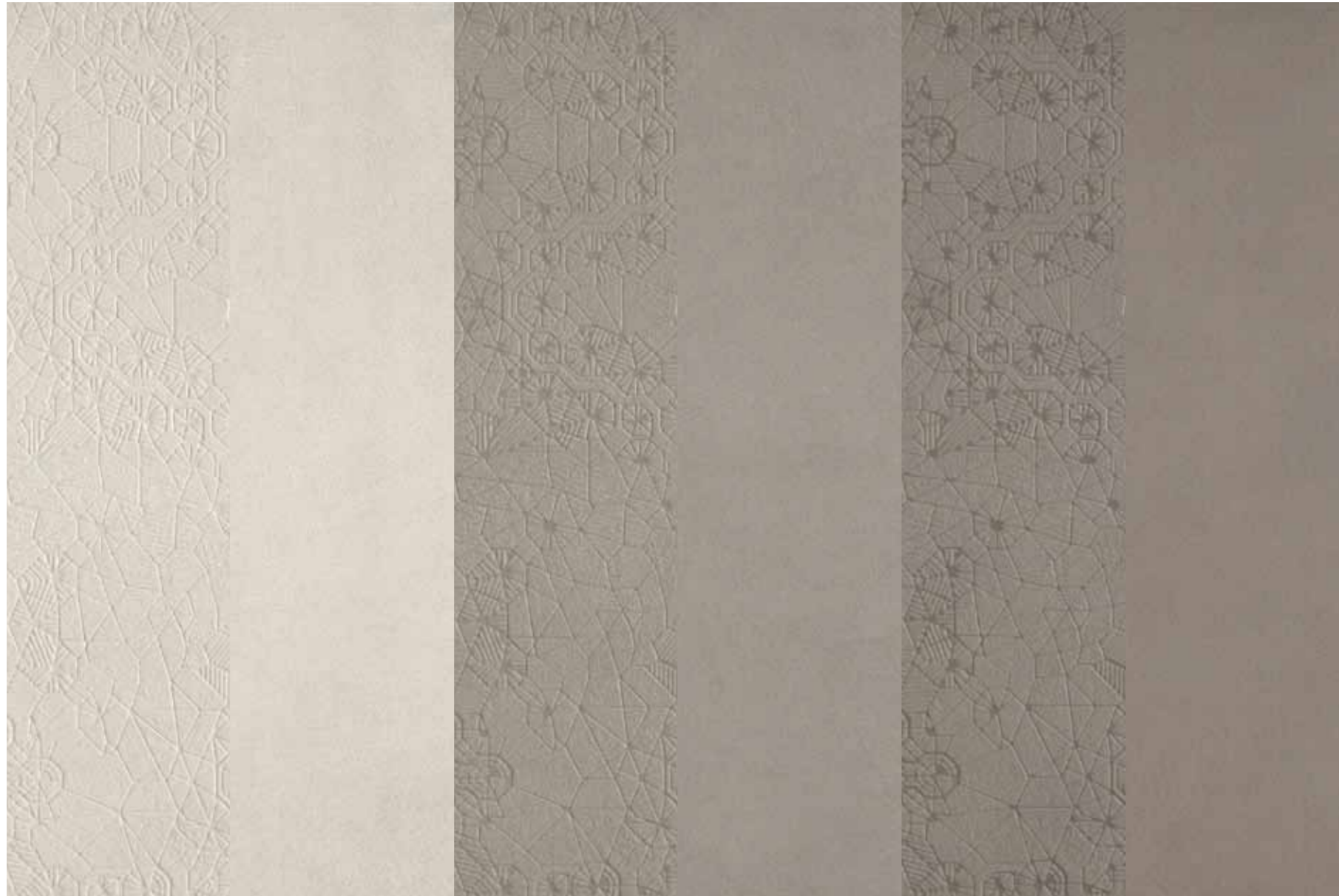
trace calce

net cemento

trace cemento

net cenere

trace cenere





## DÉCHIRER DECOR - NEUTRAL / sizes

Modello depositato n° 001615790-001 – data di deposito: 25/09/2009 - Registered design n° 001615790-001 – date of registration: 25/09/2009

Modello depositato n° 001615774-001 – data di deposito: 25/09/2009 - Registered design n° 001615774-001 – date of registration: 25/09/2009

**design** Patricia Urquiola 2008

**production** industrial

**material** gres porcellanato non smaltato ad impasto omogeneo

unglazed homogeneous porcelain stoneware

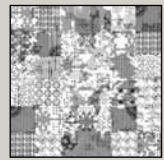
**features** lastre squadrate, rettificate e spazzolate ognuna esattamente

uguale all'altra - squared, rectified and brushed slabs each one exactly the same as the others

**thickness** 12mm

\*misure nominali - nominal sizes

### decor



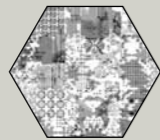
120-120  
\* 47"-47"



60-120  
\* 23 5/8"-47"



60-60  
\* 23 5/8"-23 5/8"



esagona 120-120  
\* 47"-47"



esagona 60-60  
\* 23 5/8"-23 5/8"



mosaico random decor  
44,4-21,4 - \*18"-9"

### neutral



120-120  
\* 47"-47"

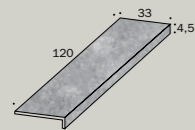


60-120  
\* 23 5/8"-47"

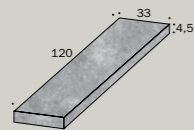


60-60  
\* 23 5/8"-23 5/8"

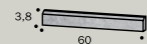
### complementary pieces



33-120-4,5  
\* 13"-47"-1 7/8"  
gradone - step



33-120-4,5  
\* 13"-47"-1 7/8"  
angolare - corner tile



3,8-60  
\* 2"-23 5/8"  
battiscopa - skirting

## DÉCHIRER GLASS / sizes

**design** Patricia Urquiola 2009

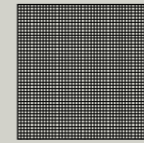
**production** artisanal

**material** mosaico vetroso riciclato - recycled glass mosaic

**thickness** 4,5mm

\*misure nominali - nominal sizes

### glass



0,9-0,9 su rete 30-30  
\* 11/32"-11/32" on net 12"-12"

### stucchi - grouts

	bianco 50
	grigio 44
	piombo 53
	nero 06
	ecrù 52

## DÉCHIRER / technical features

### Bla GROUP

norma standard	caratteristiche features	valore prescritto value required	déchirer
ISO 10545/3	assorbimento d'acqua water absorption	<0,5%	0,06%
ASTM C373		<0,5%	0,06%
EN 101	durezza superficiale (scala mohs) surface hardness (scala mohs)	> 5	8
ISO 10545/9	resistenza agli sbalzi termici resistance to thermal shock	nessuna alterazione visibile no visible alteration	resiste resistant
ASTM C484		no samples must show visible defects	unaffected
ISO 10545/12	resistenza al gelo frost resistance	nessuna alterazione visibile no visible alteration	resiste resistant
ASTM C1026		unaffected	unaffected
ISO 10545/13	resistenza agli attacchi chimici resistance to chemical attacks	nessuna alterazione visibil no visible alteration	resiste resistant
ASTM C650			unaffected
ISO 10545/4	resistenza alla flessione breaking strength	≥35 N/mm2	61,2 N/mm2
BCRA	scivolosità anti-slip	> 0,40	cuoio asciutto 0,69 dry leather gomma bagnata 0,76 wet rub gomma asciutta 0,75 dry rub
DIN 51130 - 04		valori medi 6° ÷ 10° 10° ÷ 19° 19° ÷ 27° 27° ÷ 35° > 35°	R9 R10 R11 R12 R13 déchirer neutral R10 déchirer decor R10
ASTM C1028		> 0,60	dry neutral 0,76 decor 0,76 wet neutral 0,69 decor 0,69

#### LEED CERTIFICATION 4.1 20% recycled material

sistema produttivo con certificazione ambientale ISO 14000 e ISO 9001  
environmental management system ISO 14000 e ISO 9001

## DÉCHIRER GLASS / technical features

norma standard	caratteristiche features	glass
ISO 10545/3	assorbimento d'acqua water absorption	nullo none
ISO 10545/9	resistenza agli sbalzi termici resistance to thermal shock	resiste resistant
ISO 10545/12	resistenza al gelo frost resistance	resiste resistant
DIN 51094	resistenza dei colori alla luce colours resistance to fading	resiste resistant
ISO 10545/13	resistenza agli attacchi chimici resistance to chemical attacks	resiste resistant



V1  
variazione uniforme  
uniform variation



## DÉCHIRER (LA SUITE) NET - TRACE / sizes

Modello depositato n° 001913062-0005 – data di deposito: 06/09/2011 - Registered design n° 001913062-0005 – date of registration: 06/09/2011

Modello depositato n° 001912999-0014 – data di deposito: 06/09/2011 - Registered design n° 001912999-0014 – date of registration: 06/09/2011

**design** Patricia Urquiola 2010

**production** industrial

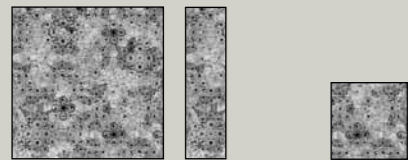
**material** gres porcellanato non smaltato ad impasto omogeneo  
unglazed homogeneous porcelain stoneware

**features** lastre squadrate, retificate e spazzolate ognuna esattamente uguale all'altra - squared, rectified and brushed slabs each one exactly the same as the others

**thickness** 12mm

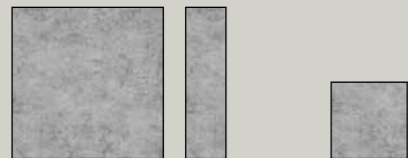
\*misure nominali - nominal sizes

### net



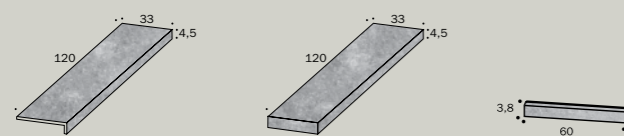
120-120 \* 47"-47"  
30-120 \* 12"-47"  
60-60 \*23 5/8"-23 5/8"

### trace



120-120 \* 47"-47"  
30-120 \* 12"-47"  
60-60 \*23 5/8"-23 5/8"

### complementary pieces



33-120-4,5 \* 13"-47"-1 7/8" gradone - step  
33-120-4,5 \* 13"-47"-1 7/8" angolare - corner tile  
3,8-60 \*2"-23 5/8" battiscopa - skirting

### stucchi - grouts



## DÉCHIRER (LA SUITE) / technical features

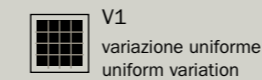
### Bla GROUP

norma standard	caratteristiche features	valore prescritto value required	déchirer (la suite)
ISO 10545/3	assorbimento d'acqua water absorption	<0,5%	0,06%
ASTM C373		<0,5%	0,06%
EN 101	durezza superficiale (scala mohs) surface hardness (scala mohs)	> 5	8
ISO 10545/9	resistenza agli sbalzi termici resistance to thermal shock	nessuna alterazione visibile no visible alteration	resiste resistant
ASTM C484		no samples must show visible defects	unaffected
ISO 10545/12	resistenza al gelo frost resistance	nessuna alterazione visibile no visible alteration	resiste resistant
ASTM C1026		unaffected	unaffected
ISO 10545/13	resistenza agli attacchi chimici resistance to chemical attacks	nessuna alterazione visibile no visible alteration	resiste resistant
ASTM C650			unaffected
ISO 10545/4	resistenza alla flessione breaking strength	≥35 N/mm2	61,2 N/mm2
DIN 51130 - 04		valori medi 6° ÷ 10° 10° ÷ 19° 19° ÷ 27° 27° ÷ 35° > 35°	R9 R10 R11 R12 R13 net trace R11
ASTM C1028/07		> 0,60	dry trace 0,82 wet trace 0,74 net 0,76 net 0,69
ISO 10545/14	resistenza alle macchie stains resistance	≥ classe 3	5

**LEED CERTIFICATION 4.1** 20% recycled material

sistema produttivo con certificazione ambientale ISO 14000 e ISO 9001

environmental management system ISO 14000 e ISO 9001



## DÉCHIRER / packing

formato size	pz-mq pcs-sqm	mq-pz sqm-pcs	pz-pal. pcs-pal	kg-pz kg-pcs	kg-pal. kg-pal.	mq-pal sqms-pal	
120-120	0,69	1,44	36	38,30	1379	51,84	
	pz-mq pcs-sqm	pz-scat. pcs-box	mq-scat. sqm-box	scat.-pal. box-pal.	kg-scat. kg-box	kg-pal. kg-pal.	mq-pal sqms-pal
esagona 120-120	1,07	1	0,93	36	25,10	904	33,48
60-120	1,38	2	1,44	24	38,65	928	34,56
30-120	2,78	2	0,72	48	19,10	917	34,56
60-60	2,77	3	1,08	32	29,00	928	34,56
esagona 60-60	4,30	4	0,92	24	25,15	607	22,08
mosaico random decor 21,4-44,4	10,52	5	0,47	56	12,50	700	26,60
gradone 33-120-4,5	-	2	2,4 ml	-	26,00	-	-
angolare 33-120-4,5	-	1	1,2 ml	-	13,00	-	-
battiscopa 3,8-60	-	10	6 ml	-	5,85	-	-
<b>déchirer glass 30-30</b>	11	11	1,00	60	6,05	363	60,00





**credits**

**concept** Simona Bernardi and Mutina

**photos** Alessandro Paderni/EYE studio

**styling** Marco Viola Studio assistente Marco Magagnin

**text** Laura Maggi

**thanks to:**

Agape

Davide Groppi

Franco Guerzoni

Fantini

Gervasoni

Mipa

Moroso

Printed and bound in Italy. June 2017.

All the rights are reserved. Not any part of this work can be reproduced in any way without the preventive written authorization by Mutina.

All work is copyrighted © to their respective owners.

**CERAMICHE MUTINA SPA**

**Via Ghiarola Nuova 16**

**41042 Fiorano MO**

**Italia**

**+ 39 0536 812800 T**

**+ 39 0536 812808 F**

**mutina.it**

